

保修证管理编码印刷处：

[销售记录] 此处所载信息仅于商品保修时作核对之用，本公司不对该信息进行收集记录。

销售日期：_____ 发票号码：_____ 销售店
顾客姓名：_____ 联系电话：_____ (盖章)
顾客地址：_____ 邮 编：_____
销售店名称：_____ 销售店电话：_____
销售店地址：_____ 邮 编：_____

[维修记录]

维修店名称：_____ 联系电话：_____ 送修日：_____
维修店地址：_____ 邮 编：_____
故障内容：_____ 故障原因：_____
维修内容：_____
维修员签字：_____ 交验日期：_____

维修店名称：_____ 联系电话：_____ 送修日：_____
维修店地址：_____ 邮 编：_____
故障内容：_____ 故障原因：_____
维修内容：_____
维修员签字：_____ 交验日期：_____

维修店名称：_____ 联系电话：_____ 送修日：_____
维修店地址：_____ 邮 编：_____
故障内容：_____ 故障原因：_____
维修内容：_____
维修员签字：_____ 交验日期：_____

本保修证因含有消费者个人信息，请妥善自行保管。

Panasonic客户咨询服务中心：400-810-0781

Panasonic官方网站：http://panasonic.cn

松下电器(中国)有限公司

松下万宝美健生活电器(广州)有限公司 (PWAPBLGZ)
Panasonic Wanbao Appliances Beauty and Living (Guangzhou) Co., Ltd.

工厂地址：广州市番禺区钟村万宝基地
万宝北街33号

(Address)：33, Wanbao North Street,
Wanbao Industry Zone,
Zhongcun, Panyu District,
Guangzhou City, Guangdong
Province, China

电话(Tel)：(020)84770333

传真(Fax)：(020)84773033

邮政编码(Post Code)：511495

原产地：中国

售后服务单位：松下电器（中国）有限公司

客户咨询服务中心：400-810-0781

官方网站：http://panasonic.cn

中国印刷

Printed in China

EH9210ND11F2405 S0612-40814

© CH

©Panasonic Corporation 2014

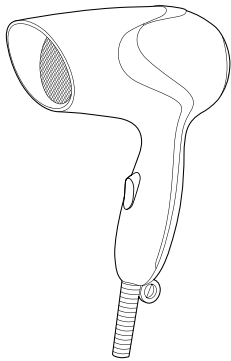
发行：2014年8月

Panasonic®

使用说明书

（家用）电吹风

型号 EH-ND11
EH-BND1
EH-GND1B



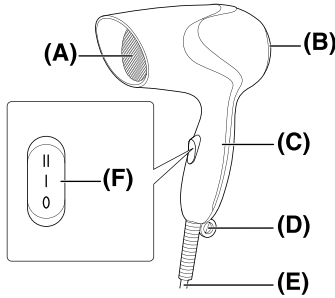
中文

2

在使用本产品前，请仔细阅读本说明书并妥善保管，
以备将来参考。

感谢您购买松下电器电吹风。使用前请仔细阅读说明书所有内容。

部件名称



(A) 出风口

(B) 入风口

(C) 手柄

(D) 挂环

(E) 电源线

(F) 电源开关

II：快干档（热风强风）

I：整发档（柔风）

0：关

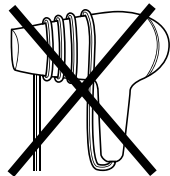
注意事项

使用电吹风前请先阅读安全说明。该安全说明能帮助您安全正确地使用电吹风，避免您伤害自己或他人。

警告：如果不遵守下列说明，可能会造成火灾、烫伤、短路或触电事故。

- 电吹风必须使用标准的家用电源插座，并且检查插座的输出电压，同时要与其它电器分开使用。
- 要确保所使用的电压与本产品标明的额定电压相符合。
- 绝对不能在电吹风启动的情况下离开。
- 使用完毕或使用中遇到停电时，必须从插座上拔下插头。拔出插头时，必须捏住插头从插座上拔出。
- 假如电吹风在运转时出现断断续续的情况，这时请立即停止使用。

- 不要用力拉扯电源线，不要损坏或改装电源线。将电源线缠绕在电吹风上可能会导致火灾或触电。假如电源线或插头损坏或变热，请立即停止使用。



- 避免摔落电吹风或让电吹风受到强烈的撞击。
- 不要在石油气或其它易燃品（例如挥发剂、涂料稀释剂、喷雾剂等）附近使用电吹风。
- 电吹风必须安装固定在洗澡或淋浴时触及不到的地方并且电吹风的安装固定须保证手持部分在完全拉直时，洗澡和淋浴时仍无法触及。
- 在浴室内使用时，使用后拔下插头，因为即使电吹风断电后，接近水仍存在危险。
- 为了保障您的安全，建议在浴室供电的电气回路中安装一个额定漏电动作电流不超过 30 mA 的漏电保护装置（RCD）。向 RCD 安装商咨询。
- 不要在手湿的情况下使用电吹风。不要把电吹风放置或存放在靠近水槽、有水或其它盛有液体、高度潮湿的地方。



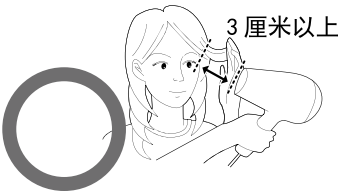
警告：不要在盛水的浴缸、淋浴、洗脸盆或其它器皿附近使用本电吹风。
左记符号表示禁止在洗澡和淋浴时使用。

- 不要使用稀释剂、苯和其它溶解剂来清洁电吹风。
- 在使用中小心不要让头发卷入入风口，不要把外物插入出风口和入风口，否则会导致机械损坏或触电。如在使用过程中入风口或出风口被堵塞时，可能导致加热器或者电吹风不能工作。假如出现这种情况，请立即停止使用，关闭电源开关并拔下插头，清除入风口或出风口的堵塞物。让电吹风冷却几分钟后，如果再次接通电源不能恢复正常工作时，请联系松下电器授权维修中心修理。

- 不要直接将气流吹向眼睛或其它敏感部位。
- 请妥善处理本产品的包装袋，避免婴幼儿窒息等意外发生。请将电吹风置于儿童触摸不到的地方。请对儿童进行监督，避免其将本品视为玩具，引发危险。
- 本产品不宜供肢体、感官或精神上有残疾者、或缺乏经验和知识者（包括儿童）使用，必须有监护者从旁监督并对本产品的使用加以指导，且对使用者的安全能承担责任。
- 不要将电吹风用于吹干头发和整发以外的其他用途。（如：吹干鞋子和衣物等用途，否则可能会引起外壳受热变形）
- **请注意电吹风的朝向并且不要使入风口距离头发太近。**
- **使用时请让头发距离入风口 10 厘米以上。**
* 否则可能会导致头发被吸入电吹风内。（图 1）
- **出风口和头发之间请保持 3 厘米以上的距离。**（图 2）
* 否则可能会导致头发灼伤。
- 请妥善保管本使用说明书。



（图 1）



（图 2）

如何使用电吹风

用电源开关选择气流的强度。

• 注意

- 在使用电吹风之前，请先将电源开关设置在 [0] 位置，然后插入电源插头，并启动电源开关。

电吹风的修理和维护

- 请勿自行修理、拆卸或改装电吹风。
- 如果电源线或插头损坏，为避免危险，请立刻停止使用，并联系松下电器授权的维修中心进行更换。
- 电吹风吹热风时，可能会关机或温控开关触点出现火花，该情况可能是灰尘堆积在入风口或出风口所导致，也可能是头发、手等堵塞在入风口所导致。（该现象是由于温度控制开关作用的结果。温度控制开关是一种保护装置，火花不会造成危险，而且火花本身也不具危险性。）
- 将电源开关置于 [0] 的位置上，拔下插头，排除以上的故障后，冷却电吹风约 5 分钟后再进行使用。

• 出风口与入风口的保养（每月 1 次以上）

- 将电源开关置于 [0] 的位置上，拔下插头，用牙刷或吸尘器清除入风口上的灰尘或头发等附着物。
- 因为灰尘等会飘散，请注意。



型号规格

产品名称		电吹风	
产品型号		EH-ND11, EH-BND1, EH-GND1B	
额定电压		220 V ~ 50 Hz	
额定功率		1000 W	
尺寸		74.5（宽）× 149.4（深）× 179.5（高）毫米	
原产地		中国	
生产日期		请见商品手柄上刻印	
执行标准	中国国家标准	GB4706.1	GB4706.15 GB4343.1
	企业标准	Q/SXWBMJ 7	

本产品仅适合家庭使用。

Panasonic

保修证

保修条款

有关保修期内Panasonic商品的保修（无偿修理），从购入之日起开始实施。

1.保修期内的商品只可在Panasonic认定维修店进行保修；保修时，请出示本保修证及购机发票。

以下两点需特别注意：

- a. 本保修证遗失后不再补发，请妥善保管。
 - b. 本保修证仅限于中华人民共和国国内有效(香港、澳门、台湾三地区暂不可使用)。
- 2.自购入之日起在以下期间内，在正常使用中发生故障的情况下进行保修。

• 整机 2 年内无偿

3.属下列情况之一者，即使在保修期内，也不能以保修对待，但是可以实行收费修理：

- a. 未按商品使用说明书要求使用、维护、保管而造成损坏的；
- b. 因不正确操作、电源不正常、破损（如：摔落等）而造成损坏的；
- c. 不经Panasonic认定维修店维修人员拆卸造成损坏的；
- d. 不能出示本保修证及有效购机发票的；
- e. 保修证上记录的信息与商品实物标识不符或者涂改的；
- f. 因不可抗力因素（如雷电、地震、火灾、水灾等）造成损坏的。

4.本保修条款只适用于消费者个人为生活消费需要而购买使用的场合，不适用于经营性等使用。

【商品信息】		
商品名称:	电吹风	产 地: 中国
商品型号:	EH-ND11, EH-BND1, EH-GND1B	制造编号:

【保修回执】以下回执是保修的重要依据，请勿自行撕下		
商品型号:	EH-ND11, EH-BND1, EH-GND1B	制造编号: 保修结算 4
商品型号:	EH-ND11, EH-BND1, EH-GND1B	制造编号: 保修结算 3
商品型号:	EH-ND11, EH-BND1, EH-GND1B	制造编号: 保修结算 2
商品型号:	EH-ND11, EH-BND1, EH-GND1B	制造编号: 保修结算 1
商品型号:	EH-ND11, EH-BND1, EH-GND1B	制造编号: 促销员留存