



nanoe™
纳诺怡

Panasonic®

使用说明书
(家用) 直发器

型号 EH-JHS0E
EH-MHS0E
EH-PHS0E

目录

安全注意事项.....	2	使用前.....	9
使用须知.....	5	使用直发器.....	10
部件名称.....	6	使用后.....	10
关于温度控制系统.....	7	清洁.....	11
nanoe™ (纳诺怡) 技术.....	7	故障排除.....	12
最佳直发效果的技巧.....	8	规格.....	12

感谢您购买松下电器产品。

在使用本产品前，请仔细阅读本说明书并妥善保管，以备将来参考。




官方配件商城
门店售后查询
产品使用教程
新品资讯获取


安全注意事项

为减少触电、受伤、火灾、死亡以及财产损坏的危险，请务必遵守以下安全注意事项。


标志说明


以下标志用于对因无视标志说明和使用不当而导致的危险、伤害和财产损失的程度进行分类和描述。

 **警告** 表示可能会导致重伤或死亡的潜在危险。

 **注意** 表示可能会导致轻伤或财产损失的危险。

以下标志用于对需要遵循的说明的种类进行分类和描述。

 此标志用于提醒用户注意禁止采取的操作步骤。

 此标志用于提醒用户注意为了安全操作本产品而必须遵循的操作步骤。


说明书内插图与实物可能有差异。


警告

▶ 电源插头与电源线


 请勿在捆着电源线的状态下使用。
- 否则可能导致触电或火灾。




 请勿损坏或改装、或用力弯曲、拉拔或扭曲电源线。另外，请勿在电源线上放置重物或挤压电源线。
- 否则可能导致烫伤、触电或因短路而引发火灾。


 电源插头或者电源线插头有损伤（微微裂开，可以看到其中的电源线等等）、发热的时候请勿使用。
- 否则可能导致烧伤、触电或因短路导致火灾。

 插入插座的电源插头松动时，请勿使用。
- 否则可能导致烫伤、触电或因短路而引发火灾。

 请勿在手湿的情况下将电源插头连接到家用电源插座中，或从家用电源插座中拔出。
- 否则可能导致触电和受伤。

 请勿在存放时将电源线缠绕在机身上。
- 否则可能导致电源线断线，发生烫伤、触电或由于短路而导致火灾。



 定期清洁电源插头，防止灰尘积聚。
- 否则可能因潮湿造成绝缘故障，从而引发火灾。断开电源插头，然后用干布擦拭。



警告

充分插入电源插头。



请务必使用100 - 240 V~ 电压。

请单独使用插座，不要使用电源接线板。

- 否则可能导致触电或火灾。



如果电源线损坏，为避免危险，必须由制造商、其维修部或类似部门的专业人员更换。

- 否则可能导致意外的发生或受伤。

► 如果发生异常或故障

发生异常或故障时，请立即停止使用并拔下电源插头。

- 否则可能导致火灾、触电或受伤。



< 异常或故障情况 >

- 主装置偶尔停止，或者电源线或电源插头异常发烫。

- 主装置变形或发出烧焦的味道。

- 请立即联系客户咨询服务中心。

► 本产品



请勿在本产品接通电源时，或使用后加热板仍很烫时，使其处于无人看管的状态。

- 否则可能导致火灾、烫伤、附近物品变色或变形。



请勿自行改装、拆卸或维修本产品。

- 否则可能因为起火或动作异常而导致受伤。

需要修理时，请联系客户咨询服务中心。



请勿存放在儿童和婴幼儿的接触范围之内，尤其是在使用和冷却时。

- 否则可能导致烫伤、触电和受伤。



请勿在湿水、浴室或潮湿场所使用。

请勿放置或存放在靠近浴室、水槽、有水或其它盛有液体、高度潮湿的地方。

- 否则可能导致爆炸或火灾。



请勿在手湿的情况下使用。

- 否则可能发生触电或由于短路而导致火灾。



使用本产品时，请勿在直发器机身或头发上使用发胶或易燃的美发护发产品。

- 否则可能导致火灾、触电或烫伤。



请勿将本产品浸泡在水中。

不要在水附近使用本产品。

请勿在盛水的浴缸、淋浴器、洗脸盆或其它器皿附近使用本产品。

- 否则可能导致触电。

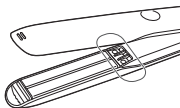


以上符号表示“不要在水附近使用本产品”

警告

请勿堵塞 nanoe™ (纳诺怡) 发射口, 也不要将发簪等异物插入其中。

- 否则可能导致烫伤、触电或火灾。



不可在产品拉伸电源线后, 会碰到淋浴或澡盆的插座上使用。

- 否则可能导致触电或火灾。



为了保障您的安全, 建议在浴室供电的电气回路中安装一个额定漏电动作电流不超过30 mA的漏电保护装置 (RCD), 向RCD安装商咨询。

- 否则可能导致意外的发生或受伤。



在浴室内使用后拔下电源插头, 因为即使直发器断电后, 接近水仍存在危险。

- 否则可能导致意外的发生或受伤。



请妥善处理本产品的包装袋, 使其远离婴幼儿。

- 否则可能导致婴幼儿窒息等意外发生。



本产品不宜供肢体、感官或精神上有残疾者、或缺乏经验和知识者 (包括儿童) 使用, 必须有监护者从旁监督并对本产品的使用加以指导, 且对使用者的安全能承担责任。并应照看好儿童, 确保他们不玩耍本产品。

- 否则可能导致意外的发生或受伤。



注意

▶ 电源插头与电源线

拔下电源插头时, 请勿拉扯电源线, 请务必握着电源插头拔出。

- 否则可能导致电源线断线, 发生烫伤、触电或由于短路而导致火灾。



使用后请务必将电源开关设置为关闭状态, 将电源插头从插座上拔出。

- 否则可能导致烫伤或火灾。



▶ 注意事项

请勿在电源线弯曲的状态下使用或者收纳。

- 电源线负重断线可能导致烧伤、触电、短路或火灾。



避免摔落直发器或让直发器受到强烈的撞击。

- 否则可能导致触电或火灾。



请仅用于使用者护理自身头发。

请勿给宠物使用。

- 否则可能会导致烧伤。



请勿在头发上有烫发液时使用本产品。

- 否则可能导致头发或皮肤问题。



请勿对儿童和婴儿使用。

- 否则可能会造成烫伤。



请勿让加热部分碰到皮肤 (耳朵或额头、后颈等)。

- 否则可能会导致烫伤。

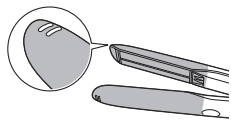


注意

-  在同一束头发上使用本产品切勿超过2次。
- 否则可能烫伤或损伤您的头发。

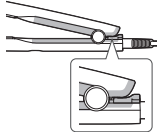
请勿在使用中或刚使用后触碰阴影部分，因为这些地方会很烫。

- 否则可能会造成烫伤。



使用时握住本产品，使手指不要接触阴影部分。

- 否则可能会夹到手指造成伤害。



将本产品顺着头发向下滑动到底，期间不要停顿。

请仅在干净、干燥且不打结的头发上使用本产品。

建议的使用温度视发型发质而异。（参见第9页）

- 否则可能会烫伤或损伤您的头发。



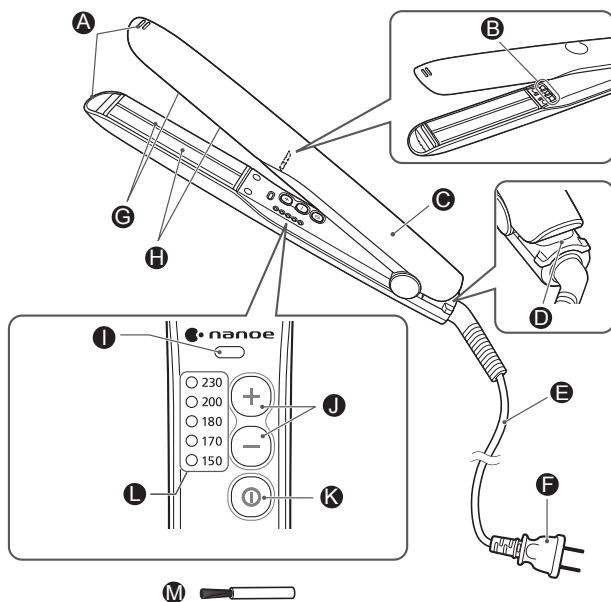
请务必将本产品放置在耐热的稳固台面上。

- 否则可能会导致火灾、烫伤或者其周围的物品变色或变形。

使用须知

- 本产品使用效果仅可保持一天。洗发后，头发将会恢复其原来的状态。
- 本产品不适合发质极差或卷曲的头发。
- 某些类型的假发和接发可能会因为加热而变色或劣化。
- 本产品应放置在远离高温或阳光直射的地方。
- nanoe™（纳诺怡）和直发效果因人而异。

部件名称



- Ⓐ 夹板梢
- Ⓑ nanoe™ (纳诺怡) 发射口
- Ⓒ 手柄
- Ⓓ 开闭锁
- Ⓔ 电源线
- Ⓕ 电源插头
- Ⓖ 水蒸气通气槽
- Ⓗ 加热板

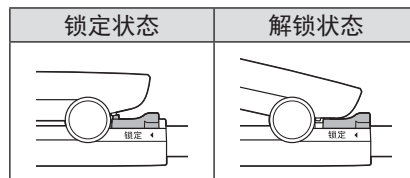
- Ⓘ nanoe™ (纳诺怡) 指示灯
- Ⓜ 温度设置开关
- Ⓚ 电源开关
- Ⓛ 温度设置指示灯

附属品

- Ⓜ 清洁刷 (用于 nanoe™ (纳诺怡) 发射口)

关于开闭锁

滑动开闭锁可进行锁定和解锁。



▶注意

- 锁定时请勿试图强行打开。否则可能损坏本产品。

关于温度控制系统

待机模式

如果温度设定为230 °C、200 °C或180 °C，且约10分钟未使用直发器，温度将自动降至170 °C。

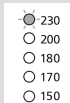


指示灯将在230 °C、200 °C或180 °C和170 °C之间交替闪烁。

- 根据使用环境的不同（例如，空调风吹在加热板上），可能需要10分钟以上，本产品才会进入待机模式。
(由于加热板温度下降，本产品会感应为[使用中])



再次使用直发器，或按温度设置开关[+]或[-]，温度将恢复为230 °C、200 °C或180 °C。



230 °C、200 °C或180 °C指示灯将闪烁，然后点亮。
(视使用情况而定，可能不会闪烁而直接点亮。)

►注意

- 使用时，请将头发放在夹板中间。
(若将头发放在夹板边缘，直发器可能无法检测到其正在使用中。)

自动关闭功能

自开始使用起超过60分钟时，本产品将自动关闭。即使正在使用本产品，电源也将关闭，因此在此情况下，请再次打开电源。

使用本产品后，即使忘记关闭电源，电源也将在60分钟后自动关闭。

nanoe™（纳诺怡）技术

nanoe™ 为松下电器产业株式会社商标。

nanoe™（纳诺怡）是被水包裹着的微粒子离子。

什么是 nanoe™（纳诺怡）

nanoe™（纳诺怡）是通过施加高电压来分离水分子而产生的带电净水粒子。肉眼不可见。由于是聚集空气中的水分而产生的，所以根据使用环境的不同，有时可能会无法产生 nanoe™（纳诺怡）。这是因为低温低湿时难以聚集空气中的水分。此时，会产生负离子。

nanoe™（纳诺怡）工作原理

通常而言，头发具有使其易于产生正电荷的成分。这些成分极易吸引带负电荷的 nanoe™（纳诺怡），使水分充分覆盖在秀发上。

►注意

- 使用本产品时，您可能会注意到特有的气味。这是由其产生的臭氧造成的，对人体无害。
- nanoe™（纳诺怡）发射口可能会发出吱吱声，这是排放 nanoe™（纳诺怡）的声音，并非故障。

最佳直发效果的技巧

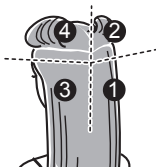
1 梳理头发，确保头发方向一致。

2 扎起头发并将其固定住，使头发按图中所示分区。

- 如果您的头发浓密，将头发分成更多区块可以更方便地定型。

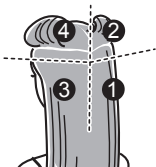
3 在电源关闭的情况下练习。

- 请在电源关闭的情况下练习，直至习惯本产品。



烫发顺序

以**①**至**②**[**③**至**④**]的顺序，从头后部最底端的头发开始定型。



- 直发效果可能因个人头发的卷度和发质而异。

关于直发产品

- 使用完家用直发烫发液之后，切勿立即使用本直发器。否则可能会损伤您的头发。（使用直发烫发液或在美容院烫完发3-4天后，可使用本直发器。）

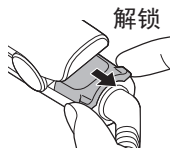
关于染发产品

- 染发会损伤头发。染发后，请等待2到3天后方可使用本直发器。如果采用暂时性染发剂，请在使用前将染发剂洗净并弄干头发。
- 染发后需要一段时间才能稳定着色。对于暂时性染发剂的情况，如果染发剂未完全洗净，则会弄脏直发器。此外，不能烫直湿发。

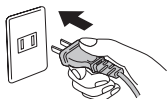
使用前

对加热板加热

1 解锁开闭锁。



2 将电源插头插入家用电源插座。



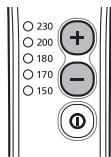
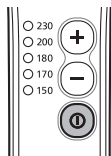
3 按电源开关以开启直发器。

- nanoe™ (纳诺怡) 指示灯点亮。
- 确认温度设置指示灯“150”正在闪烁。

►注意

- 若所有温度设置指示灯均在闪烁，请勿使用直发器。

4 根据头发特质和状态，使用温度设置开关设定温度。



- 首次使用直发器时，务必将温度设定为150 °C。
- 温度设置开关的[+]可提高温度，[-]可降低温度。

指示灯	温度	发型	发质
○ 230	约230 °C	卷曲	稍稍受损
○ 200	约200 °C	↑ ↓	↑ ↓
○ 180	约180 °C		
○ 170	约170 °C	↓	↓
○ 150	约150 °C		
		直发	受损

- 确认温度设置指示灯已改变。
- 当所选温度设置指示灯停止闪烁（并点亮）时，说明直发器已达到所选温度。
（请注意，达到工作温度所需的时间因操作环境而异。）

►注意

- 超过200 °C时视为高温且可能损伤头发。建议避免在此温度下连续使用，并仅在头发状况良好时使用。
- 开启直发器后，将在约20秒*后达到操作温度（约100 °C）。
* 达到操作温度的时间因地区不同可能会有所差异，请参见第12页。

使用直发器

使用前，请确认温度设置指示灯已停止闪烁并点亮。

烫直

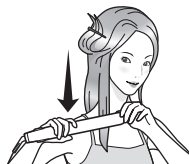
1 拿起一束约5 cm 宽的头发的。

- 请勿拿起过多头发，否则可能难以烫直头发。



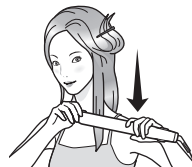
2 将该束头发放在夹板中间并夹紧夹板。

- 若要烫直卷发，请用手捏住两个夹板梢。
- 请勿用力过度，否则会使发梢变形。



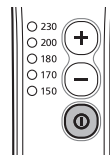
3 在夹紧头发的情况下，将直发器朝发梢方向移动。

- 请慢慢移动直发器（以慢于正常梳发的速度）。
- 从该束头发的较低位置开始反复操作。
- 夹紧头发时，请勿使直发器停留在同一位置。



4 使用后，按电源开关以关闭直发器。

- 请确认 nanoe™（纳诺怡）指示灯和温度设置指示灯均熄灭。



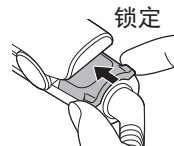
►注意

- 烫直后，使用发膏、发蜡等使头发定型。
- 避免使用易燃定型产品，因为它们可能会在受热时产生气体。

使用后

1 从家用电源插座上拔下电源插头。

2 请合并夹板后再锁定开闭锁。



清洁

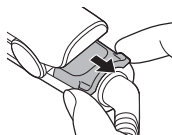
请在直发器已冷却且电源插头已从家用电源插座上拔下后再进行清洁。

请按照每月1次左右的频率进行

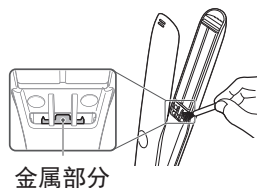
清洁 nanoe™（纳诺怡）发射口

• 此保养可使直发器长期维持 nanoe™（纳诺怡）产生量。

1 解锁开闭锁。



2 将清洁刷朝 nanoe™（纳诺怡）发射口中的金属部分插入到底。



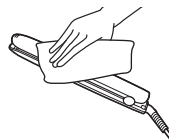
3 用清洁刷来回擦拭金属部分10次。



(3处发射口都需要擦拭)

清洁直发器

- 机身温度降低之前，切勿触摸。
- 如需清洁本产品，请使用已经浸有肥皂水并已彻底拧干的布擦拭。



- 请勿使用酒精、洗甲水、或洗涤剂（如洗手液）等。否则可能导致直发器故障、表面出现裂痕或褪色。
- 粘附着化妆产品或护发产品的情况下存放本产品时，可能会导致塑胶品质下降或变色、破裂，从而造成本产品无法正常工作。



故障排除

问题	可能原因	措施
nanoe™ (纳诺怡) 发射口内产生气泡。 nanoe™ (纳诺怡) 发射口发出噪音 (嗡嗡声)。	▶ 灰尘、定型产品等附着在 nanoe™ (纳诺怡) 发射口。	▶ 清洁 nanoe™ (纳诺怡) 发射口, 除去所有附着物。
当温度设定为 [230]、[200] 或 [180] 时, 指示灯在 230 °C、200 °C 或 180 °C 和 170 °C 之间交替闪烁。	▶ 本产品处于待机模式。	▶ 要恢复使用时, 按温度设置开关 [+] 或 [-], 使温度设置恢复为 230 °C、200 °C 或 180 °C。
所有温度设置指示灯保持闪烁。		▶ 请立即停止使用, 联系客户咨询服务中心。
达到操作温度前需要一些时间。	▶ 达到操作温度 (约 100 °C) 的时间因地区而异。 100 - 120 V: 约 25 秒 220 - 240 V: 约 20 秒	

如果按照以上方法还不能解决, 请联系客户咨询服务中心。

规格

产品名称	直发器	执行标准	GB 4706.1, GB 4706.15, GB 4343.1, GB 17625.1, Q/SXWBMJ 8
产品型号	EH-JHS0E, EH-MHS0E, EH-PHS0E	电源 / 功率	100 - 120 V ~ 50 W 220 - 240 V ~ 53 W 50 - 60 Hz
原产地	中国		注: 产品无需开关调节即可自动适应以上两个电压范围。
生产日期	见商品上刻印	夹板温度	约 150 °C 至 230 °C

本产品仅适合家庭使用。

保修条款

有关保修期内Panasonic商品的保修（无偿修理），从购入之日起开始实施。

1. 保修期内的商品只可在Panasonic认定维修店进行保修；保修时，请出示本保修证及购机发票。
以下两点需特别注意：

- 本保修证遗失后不再补发，请妥善保管。
 - 本保修证仅限于中华人民共和国内有效(香港、澳门、台湾三地区暂不可使用)。
2. 自购入之日起在以下期间内，在正常使用中发生故障的情况下进行保修。

· 附属品 有偿提供
· 整机（上述部件除外） 2年内无偿

3. 属下列情况之一者，即使在保修期内，也不能以保修对待，但是可以实行收费修理：

- 未按商品使用说明中要求使用、维护、保管而造成损坏的；
 - 因不正确操作、电源不正常、破损（如：摔落等）而造成损坏的；
 - 不经Panasonic认定维修店维修人员拆卸造成损坏的；
 - 不能出示本保修证及有效购机发票的；
 - 保修证上记录的信息与商品实物标识不符或者涂改的；
 - 因不可抗力因素（如雷电、地震、火灾、水灾等）造成损坏的。
4. 本保修条款只适用于消费者个人为生活消费需要而购买使用的场合，不适用于经营性等使用。

【商品信息】

商品名称：直发器 产地：中国
商品型号：EH-JHS0E, EH-MHS0E, 制造编号：
EH-PHS0E

【保修回执】以下回执是保修的重要依据，请勿自行撕下

商品型号：EH-JHS0E, EH-MHS0E, 制造编号：
EH-PHS0E

保修结算 4

商品型号：EH-JHS0E, EH-MHS0E, 制造编号：
EH-PHS0E

保修结算 3

商品型号：EH-JHS0E, EH-MHS0E, 制造编号：
EH-PHS0E

保修结算 2

商品型号：EH-JHS0E, EH-MHS0E, 制造编号：
EH-PHS0E

保修结算 1

商品型号：EH-JHS0E, EH-MHS0E, 制造编号：
EH-PHS0E

促销员留存

保修证管理编码印刷处:

[销售记录] 此处所载信息仅于商品保修时作核对之用, 本公司不对该信息进行收集记录。

销售店
(盖章)

销售日期: 发票号码:
顾客姓名: 联系电话:
顾客地址: 邮 编:
销售店名称: 销售店电话:
销售店地址: 邮 编:

[维修记录]

维修店名称: 联系电话: 送修日:
维修店地址: 邮 编:
故障内容: 故障原因:
维修内容:
维修员签字: 交验日期:

维修店名称: 联系电话: 送修日:
维修店地址: 邮 编:
故障内容: 故障原因:
维修内容:
维修员签字: 交验日期:

维修店名称: 联系电话: 送修日:
维修店地址: 邮 编:
故障内容: 故障原因:
维修内容:
维修员签字: 交验日期:

本保修证因含有消费者个人信息, 请妥善保管。

Parasonic客户咨询服务中心: 4008 - 811 - 315

Parasonic官方网站: <http://panasonic.cn>

松下家电(中国)有限公司

产品中有害物质的名称及含量

部件名称	有害物质						备注
	铅 (Pb)	汞 (Hg)	镉 (Cd)	六价铬 (Cr(VI))	多溴联苯 (PBB)	多溴二苯醚 (PBDE)	
塑料部件	○	○	○	○	○	○	
金属部件	×	○	○	○	○	○	
电源线、 内部配线	×	○	○	○	○	○	仅部分机型 含有该部件
电气回路组件	×	○	○	○	○	○	仅部分机型 含有该部件
玻璃、陶瓷	×	○	○	○	○	○	仅部分机型 含有该部件
本表格依据SJ/T 11364的规定编制。 ○：表示该有害物质在该部件所有均质材料中的含量均在GB/T 26572规定的限量要求以下。 ×：表示该有害物质至少在该部件的某一均质材料中的含量超出GB/T 26572规定的限量要求。							



此标志标识产品的环保使用期限为10年，在环保使用期限内，产品中含有的有毒有害物质或元素在正常使用下不会发生外泄或突变，用户使用该产品不会对环境造成严重污染或对其人身、财产造成严重损害。产品过了环保使用期要废弃时，必须按国家相关法律法规进行合理处理。

松下万宝美健生活电器(广州)有限公司 (PWAPBLGZ)
Panasonic Wanbao Appliances Beauty and Living (Guangzhou) Co., Ltd.

地 址： 广州市番禺区钟村万宝基地万宝北街 33 号
(Address): 33, Wanbao North Street, Wanbao Industry Zone, Zhongcun,
Panyu District, Guangzhou City, Guangdong Province, China
电话 (Tel): (020)84770333
传真 (Fax): (020)84773033
邮政编码 (Post Code): 511495
原产地： 中国

售后服务单位：松下家电(中国)有限公司
客户咨询服务中心：4008 - 811 - 315
官方网站：<http://panasonic.cn>

© CN

© Panasonic Corporation 2020

中国印刷
Printed in China
EH970JHS0E1405 S0820-0
发行：2020年8月