

 **nanoe™**
纳诺怡

Panasonic®

使用说明书
(家用) 电吹风
EH-NA60
型号 EH-NA61
EH-WNA6A

目录

安全注意事项	2	电吹风的保养	6
部件名称	5	故障排除	8
风嘴的安装和拆卸方法	5	规格	9
电吹风的基本使用方法	5		
nanoe™ (纳诺怡) 技术	6		

感谢您购买松下电器产品。

在使用本产品前，请仔细阅读本说明书并妥善保管，以备将来参考。

安全注意事项

为减少故障、触电、受伤、火灾、死亡以及设备或财产损坏的危险，请务必遵守以下安全注意事项。

标志说明

以下标志用于对因无视标志说明和使用不当而导致的危险、伤害和财产损失的程度进行分类和描述。



警告

表示可能会导致重伤或死亡的潜在危险。



注意

表示可能会导致轻伤或财产损失的危险。

以下标志用于对需要遵循的说明的种类进行分类和描述。



此标志用于提醒用户注意禁止采取的操作步骤。



此标志用于提醒用户注意为了安全操作本产品而必须遵循的操作步骤。

安全注意事项中的插图与实物可能有差异。



警告



电源线或插头损坏、发热时，请勿使用。

- 否则可能导致烫伤、触电或由于短路而导致火灾。



插入插座的电源插头松动时，请勿使用。

- 否则可能导致烫伤、触电或因短路而引发火灾。



请勿损坏或改装、或用力弯曲、拉拔或扭曲电源线。另外，请勿在电源线上放置重物或挤压电源线。
- 否则可能导致触电或因短路而引发火灾。



请勿在捆着电源线的状态下使用。

- 否则可能导致触电或火灾。



请勿在电源开关开启的状态下远离。

- 否则可能导致火灾。



请勿在手湿的情况下将电源插头连接到家用电源插座中，或从家用电源插座中拔出。

- 否则可能导致触电和受伤。



请勿在手湿的情况下使用。

- 否则可能发生触电或由于短路而导致火灾。



请勿在石油气或其它易燃品（例如挥发剂、涂料稀释剂、喷雾剂等）附近使用。

- 否则可能导致爆炸或火灾。



请勿堵塞或将发卡等异物插入出风口、入风口和 nanoe™（纳诺怡）发射口。

- 否则可能导致烫伤、触电或火灾。



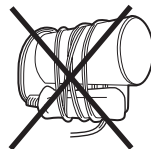
请勿放置或存放在靠近浴室、水槽、有水或其它盛有液体、高度潮湿的地方。

- 否则可能导致爆炸或火灾。



请勿在存放时将电源线缠绕在机身和手柄上。

- 否则可能导致电源线断线，发生烫伤、触电或由于短路而致火灾。




请勿存放在儿童和婴幼儿的接触范围之内。请勿让儿童和婴幼儿玩耍。

- 否则可能导致烫伤、触电和受伤。

警告


请勿自行修理、拆卸或改装电吹风。

-  否则可能因为起火或动作异常而导致受伤。
需要修理时，请联系客户咨询服务中心。

请勿将本电吹风浸泡在水中。

请勿在洗澡或淋浴时使用本电吹风。

请勿在盛水的浴缸、淋浴器、洗脸盆或其它器皿附近使用本电吹风。

-  否则可能导致触电。



上記符号表示“禁止在洗澡或淋浴时使用”

发生异常和故障时，请立即停止使用并拔下电源插头。


- 在这种情况下使用本产品可能会导致触电、受伤或火灾。

< 异常或故障的例子 >


- 不出风。
- 经常停止。
- 内部发红，有烟冒出。

- 请立即联系客户咨询服务中心。


定期清洁电源插头，防止灰尘积聚。

-  否则可能因潮湿造成绝缘故障，从而引发火灾。
断开电源插头，然后用干布擦拭。


拔下电源插头时，请勿拉扯电源线，请务必握着电源插头拔出。

-  否则可能导致电源线断线，发生烫伤、触电，或由于短路而导致火灾。


充分插入电源插头。

-  请务必使用 220 V~ 电压。
请单独使用插座，不要使用电源接线板。
- 否则可能导致触电或火灾。


电吹风吹热风时，如果在出风口看见火花，请停止使用，清除出风口和入风口附着的灰尘。

-  否则可能导致烫伤或火灾。

使用后请务必将电源开关设置为 [0] 档状态，将电源插头从插座上拔出。

-  否则可能导致烫伤或火灾。


本产品必须安装固定在洗澡或淋浴时触及不到的地方，并且产品的安装固定须保证手持部分在完全拉直时，洗澡和淋浴时仍无法触及。

-  否则可能导致意外的发生或受伤。


为了保障您的安全，建议在浴室供电的电气回路中安装一个额定漏电动作电流不超过 30 mA 的漏电保护装置（RCD），向 RCD 安装商咨询。

-  否则可能导致意外的发生或受伤。

在浴室内使用后拔下插头，因为即使电吹风断电后，接近水仍存在危险。

-  否则可能导致意外的发生或受伤。

如果电源线损坏，为避免危险，必须由制造商、其维修部或类似部门的专业人员更换。

-  否则可能导致意外的发生或受伤。

警告

请妥善处理本产品的包装袋和电源插头保护套，使其远离婴幼儿。

- 否则可能导致婴幼儿窒息等意外发生。

本产品不宜供肢体、感官或精神上有残疾者、或缺乏经验和知识者（包括儿童）使用，必须有监护者从旁监督并对本产品的使用加以指导，且对使用者的安全能承担责任。并应照看好儿童，确保他们不玩耍本产品。

- 否则可能导致意外的发生或受伤。

注意

避免摔落电吹风或让电吹风受到强烈的撞击。

- 否则可能导致触电或火灾。

使用过程中，出风口和风嘴可能会变热，使用时请勿用手触摸。

- 否则可能导致烫伤。

请勿在入风口破损或过滤网拆下的状态下使用。

- 否则头发可能卷入入风口，导致头发受损。

请勿对婴幼儿使用。

- 否则可能造成烫伤。

电源线在扭曲的状态下请勿收纳。

- 否则可能导致电源线断线，发生触电或由于短路而导致火灾。

请勿用水清洗过滤网。

- 否则可能导致触电或火灾。

使用中请勿窥视出风口。

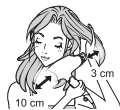
- 吹出的风可能带出灰尘等异物，导致受伤。

请仅用于吹干头发和整发。请勿给宠物使用和用来吹干鞋子和衣物等。

- 否则可能导致烫伤或火灾。

入风口和头发之间请保持 10 cm 以上的距离。

否则可能会导致头发被吸入电吹风内，从而导致受损。



出风口和头发之间请保持 3 cm 以上的距离。

- 否则可能导致头发的灼伤。



展开或折叠手柄时，请勿接触下图中的阴影部分。

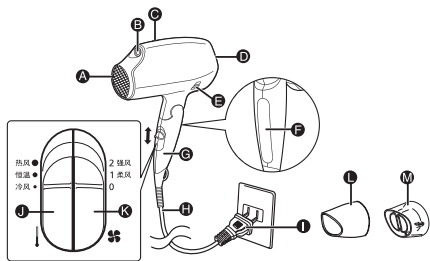
- 否则可能导致手指受伤。



说明

本电吹风自带过热保护装置，能在电吹风温度过高的时候，自动切换成冷风。此时立刻关闭电源开关并从电源插座上拔下插头，让它冷却几分钟后再使用。检查入风口和出风口没有绒毛或头发时，再开启电源开关。

部件名称



- Ⓐ 出风口
- Ⓑ nanoe™ (纳诺怡) 发射口
- Ⓒ nanoe™ (纳诺怡) 指示灯
- Ⓓ 入风口
- Ⓔ nanoe™ (纳诺怡) 开关
 ⊙：开
 ○：关
- Ⓕ nanoe™ (纳诺怡) 感应板
- Ⓖ 手柄
- Ⓗ 电源线
- Ⓘ 电源插头

- Ⓙ 温度选择开关 (|)
 ●：热风档
 ●：恒温档*
 ●：冷风档
 *注：根据 GB/T23106 标准要求，在带风嘴状态下进行的测量。
- Ⓚ 电源开关 (⊙/○)
 2：强风档
 1：柔风档
 0：关
- Ⓛ 集风嘴 (仅限于EH-NA60, EH-WNA6A)
- Ⓜ 快干风嘴

风嘴的安装和拆卸方法

安装方法

- 将快干风嘴、集风嘴 (EH-NA60, EH-WNA6A 专用) 对准产品出风口安装，直到听到“咔”一声，说明风嘴已固定。

拆卸方法

- 将快干风嘴、集风嘴 (EH-NA60, EH-WNA6A 专用) 从产品出风口处向下拧取，取下风嘴。

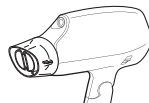
EH-NA60, EH-WNA6A 专用



电吹风的基本使用方法

- 1 在使用电吹风之前，请先确认电源开关设置在 [0] 档位置，然后插入电源插头。

- 如想将头发迅速吹干，请将快干风嘴调整到如右图所示。



EH-NA60, EH-WNA6A 专用

- 如想让风力更集中并易于打造发型，请将集风嘴调整到如右图所示。



- 2 用 nanoe™ (纳诺怡) 开关选择是否使用 nanoe™ (纳诺怡)。

- 肉眼无法看见 nanoe™ (纳诺怡)。
- 使用过程中 nanoe™ (纳诺怡) 发射口可能会吹出水珠，这不是故障。
- 如不想让头发服帖 (想让头发蓬松)，请将 nanoe™ (纳诺怡) 开关切换至 ○ 关的位置。



3 选择风力的温度。

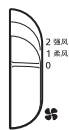
- ：热风档
- ：恒温档
- ：冷风档




- 如果想使用冷风吹发，请将温度选择开关设置在 [●冷风档] 的位置。
- 如果想将头发迅速吹干，请将温度选择开关设置在 [●恒温档] 或 [●热风档] 的位置。

4 选择风力的强度。

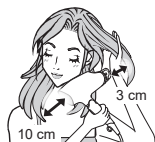
- 2: 强风档
- 1: 柔风档
- 0: 关



- 电源开关设置在 [1 柔风] 或 [2 强风] 的位置时，且 nanoe™ (纳诺怡) 开关切换至  时，nanoe™ (纳诺怡) 将会产生。

5 用电吹风将头发吹干。

- 从头发根部吹起，可快速干发。
- 如果您担心发质受损，请将开关设置在 [●恒温档] 或 [●冷风档] 的位置。
- 出风口和头发之间请保持 3 cm 以上的距离。
- 入风口和头发之间请保持 10 cm 以上的距离。
- 当手握住 nanoe™ (纳诺怡) 感应板时，有利于更多的 nanoe™ (纳诺怡) 持续渗透到发芯中补充水分，滋润头发，使 nanoe™ (纳诺怡) 效果更加显著。



6 将电源开关设置在 [0] 档的位置，然后从插座上拔出电源插头。

- 6 · 待完全冷却后，请务必收纳在干燥的地方。

nanoe™ (纳诺怡) 技术

nanoe™ 标记为松下电器产业株式会社商标。

nanoe™ (纳诺怡) 是被水包裹着的微粒子离子。

本电吹风用 nanoe™ (纳诺怡) 来减少静电积聚，让水分渗入发芯中滋润头发，同时还使头发略带酸性、收紧毛鳞片，使头发更具健康光泽。

使用本电吹风时可能会闻到异味。这种异味对身体没有任何危害。

- nanoe™ (纳诺怡) 是由收集空气中的水分而产生的，但在某些情况下由于环境不同，可能难以产生 nanoe™ (纳诺怡) (在寒冷干燥的地方较难收集空气中的水分)
- 注意：下述人不容易出现 nanoe™ (纳诺怡) 的效果
 - 天然卷发的人
 - 头发容易卷曲的人
 - 发质本身很好，不易凌乱的人
 - 负离子烫发未超过 3-4 个月的人
 - 短发的人

电吹风的保养

- 请务必关闭电源开关并从家用电源插座中拔出电源插头 (出风口保养时除外)。

机身的保养

电吹风变脏时，请进行清洁。

请使用稍微蘸有自来水或肥皂水的软布清洁外壳。

▶ 注意

- 请勿使用酒精、洗甲水、或洗涤剂 (如洗手液) 等。
 - 否则可能会导致故障、破裂或褪色。

- 收纳电吹风时，如果仍有护发产品或化妆品粘附在手柄或机身上，可能会使塑料降解，导致褪色、破裂和故障。

入风口的保养

请至少每月清洁一次入风口。

- 将过滤网从电吹风上拆下，用牙刷或吸尘器清除灰尘或头发等附着物。

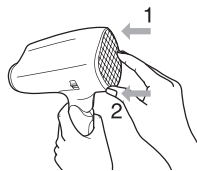
1. 按住过滤网底部的扣位，将过滤网拉出。



- 用真空吸尘器清除过滤网外侧粘附的灰尘等。如果这种方式无法清除灰尘，可用手指将灰尘等物从内侧的细网格推向外侧的金属网格，然后小心地用牙刷将其擦掉。
- 用牙刷小心地擦掉过滤网内侧的灰尘等。
- 用真空吸尘器或牙刷小心地清除入风口上粘附的灰尘等。

* 用指甲用力擦可能会撕毁过滤网，因此，请使用牙刷。

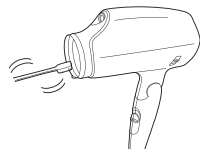
2. 如图所示，按顺序将过滤网安装到电吹风上，直至听到“咔嗒”声。



出风口的保养

请至少每月清洁一次出风口。

- 清洁出风口时，请将电源插头插进电源插座。
- 将温度选择开关设置为[●冷风档]，将电源开关设置在[2强风挡]或[1柔风挡]，然后边吹冷风，边用牙刷清除出风口上的附着物。
- 保养过程中，请勿用手等堵塞入风口。
- 清洁或清洁后，会有灰尘等飞散，请确认没有灰尘后再使用。（请勿窥视出风口）
- 堆积在网眼里的灰尘和毛发等用棉棒戳出来后用风吹散。

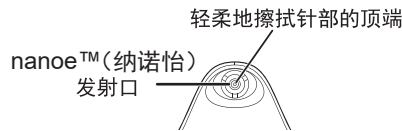


nanoe™（纳诺怡）发射口的保养

请每个月清洁一次 nanoe™（纳诺怡）发射口。

如果火花出现在 nanoe™（纳诺怡）发射口内，则可能是电极变脏，导致异常放电引起的。如果出现这种情况，请尝试按照以下清洁方法清洁 nanoe™（纳诺怡）发射口内的部件。

- 使用市售的棉棒进行清洁（我们建议您使用婴儿专用的细棉棒）。
 - 此项保养可以使电吹风长期保持产生离子的效果。
1. 将棉棒前端用清水蘸湿。
 2. 将棉棒轻轻地插到尽头（约10 mm深），再轻轻转动两三次。



故障排除

故障	可能的原因	纠正措施
热风运行过程中，时常会伴有冷风，甚至还会出现火花。（火花是由于作为保护装置的热开关的动作导致，不是危险。）	▶ 进风口或出风口附着了灰尘。 ▶ 入风口被头发、手等堵住。	▶ 将堆积的灰尘除去。（方法参照P7） ▶ 不要堵住入风口。
产品运行过程中，时而有风时而无风。	▶ 产品所连接的插座可能松动。	▶ 请使用没有松动的插座。
电源插头异常过热。	▶ 电极变脏导致异常。	▶ 请清洁 nanoe™（纳诺怡）发射口内部的部件。（方法参照P7）
nanoe™（纳诺怡）的发射口内部出现火花。	▶ 电极变脏导致异常。	▶ 请清洁 nanoe™（纳诺怡）发射口内部的部件。（方法参照P7）
nanoe™（纳诺怡）的发射口内部发出异常杂音。	▶ 电极变脏导致异常。	▶ 请清洁 nanoe™（纳诺怡）发射口内部的部件。（方法参照P7）
产品运行中不出风，并且内部发红。	→	请立即停止使用。
使用过程中有异常声音和震动。	→	
产品本体和手柄处异常过热。	→	
产品本体和手柄处发生变形。	→	
使用过程中有烧焦的气味。	→	

如果按照以上方法还不能解决，请联系客户咨询服务中心。

规格

产品名称	电吹风	
产品型号	EH-NA60, EH-NA61 EH-WNA6A	
额定电压 / 额定频率	220 V ~ 50 Hz	
额定功率	2200 W	
尺寸	232.0 (宽) × 89.0 (深) × 228.0 (高) mm	
附件	EH-NA60 EH-WNA6A	快干风嘴、集风嘴
	EH-NA61	快干风嘴
原产地	中国	
生产日期	见商品手柄上刻印	
执行标准	GB4706.1 GB4706.15 GB4343.1 GB17625.1 Q/SXWBMJ 7	

本产品仅适合家庭使用。



Panasonic

保修证

保修条款

有关保修期内Panasonic商品的保修（无偿修理），从购入之日起开始实施。

1.保修期内的商品只可在Panasonic认定维修店进行保修；保修时，请出示本保修证及购机发票。
以下两点需特别注意：

- a. 本保修证遗失后不再补发，请妥善保管。
 - b. 本保修证仅限于中华人民共和国内有效(香港、澳门、台湾三地区暂不可使用)。
- 2.自购入之日起在以下期间内，在正常使用中发生故障的情况下进行保修。

• 整机.....2年内无偿

3.属下列情况之一者，即使在保修期内，也不能以保修对待，但是可以实行收费修理：

- a. 未按商品使用说明要求使用、维护、保管而造成损坏的；
- b. 因不正确操作、电源不正常、破损（如：摔落等）而造成损坏的；
- c. 不经Panasonic认定维修店维修人员拆卸造成损坏的；
- d. 不能出示本保修证及有效购机发票的；
- e. 保修证上记录的信息与商品实物标识不符或者涂改的；
- f. 因不可抗力因素（如雷电、地震、火灾、水灾等）造成损坏的。

4.本保修条款只适用于消费者个人为生活消费需要而购买使用的场合，不适用于经营性等使用。



[商品信息]

商品名称:	电吹风	产地:	中国
商品型号:	EH-NA60, EH-NA61 EH-WNA6A	制造编号:	

[保修回执] 以下回执是保修的重要依据，请勿自行撕下

保修结算 4

商品型号: EH-NA60, EH-NA61
EH-WNA6A

制造编号:

保修结算 3

商品型号: EH-NA60, EH-NA61
EH-WNA6A

制造编号:

保修结算 2

商品型号: EH-NA60, EH-NA61
EH-WNA6A

制造编号:

保修结算 1

商品型号: EH-NA60, EH-NA61
EH-WNA6A

制造编号:

促销员留存

商品型号: EH-NA60, EH-NA61
EH-WNA6A

制造编号:





保修证管理编码印刷处：

[销售记录] 此处所载信息仅于商品保修时作核对之用，本公司不对该信息进行收集记录。

销售店
(盖章)

销售日期：..... 发票号码：.....

顾客姓名：..... 联系电话：.....

顾客地址：..... 邮 编：.....

销售店名称：..... 销售店电话：.....

销售店地址：..... 邮 编：.....

[维修记录]

维修店名称：..... 联系电话：..... 送修日：.....

维修店地址：..... 邮 编：.....

故障内容：..... 故障原因：.....

维修内容：.....

维修员签字：..... 交验日期：.....

维修店名称：..... 联系电话：..... 送修日：.....

维修店地址：..... 邮 编：.....

故障内容：..... 故障原因：.....

维修内容：.....

维修员签字：..... 交验日期：.....

维修店名称：..... 联系电话：..... 送修日：.....

维修店地址：..... 邮 编：.....

故障内容：..... 故障原因：.....

维修内容：.....

维修员签字：..... 交验日期：.....

本保修证因含有消费者个人信息，请妥善保管。

Parasonic客户咨询服务中心：4008-811-315

Parasonic官方网站： <http://panasonic.cn>

松下家电(中国)有限公司



产品中有害物质的名称及含量

部件名称	有害物质						备注
	铅 (Pb)	汞 (Hg)	镉 (Cd)	六价铬 (Cr(VI))	多溴联苯 (PBB)	多溴二苯醚 (PBDE)	
塑料部件	○	○	○	○	○	○	
金属部件	×	○	○	○	○	○	
电源线、 内部配线	×	○	○	○	○	○	仅部分机型 含有该部件
电气回路组件	×	○	○	○	○	○	仅部分机型 含有该部件
玻璃、陶瓷	×	○	○	○	○	○	仅部分机型 含有该部件

本表格依据SJ/T 11364的规定编制。

○：表示该有害物质在该部件所有均质材料中的含量均在GB/T 26572规定的限量要求以下。

×：表示该有害物质至少在该部件的某一均质材料中的含量超出GB/T 26572规定的限量要求。

10 此标志标识产品的环保使用期限为10年，在环保使用期限内，产品中含有的有毒有害物质或元素在正常使用下不会发生外泄或突变，用户使用该产品不会对环境造成严重污染或对其人身、财产造成严重损害。产品过了环保使用期要废弃时，必须按国家相关法律法规进行合理处理。

松下万宝美健生活电器(广州)有限公司 (PWAPBLGZ)
Panasonic Wanbao Appliances Beauty and Living (Guangzhou) Co., Ltd.

地址： 广州市番禺区钟村万宝基地万宝北街 33 号
(Address): 33, Wanbao North Street, Wanbao Industry Zone, Zhongcun,
Panyu District, Guangzhou City, Guangdong Province, China
电话 (Tel): (020)84770333
传真 (Fax): (020)84773033
邮政编码 (Post Code): 511495
原产地： 中国

售后服务单位：松下家电（中国）有限公司
客户咨询服务中心：4008-811-315
官方网站：<http://panasonic.cn>

中国印刷
Printed in China

EH9210NA606405 S1114-50720

发行：2020 年 7 月