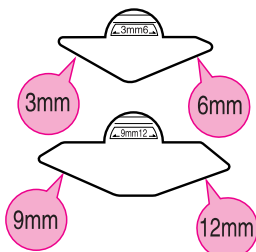


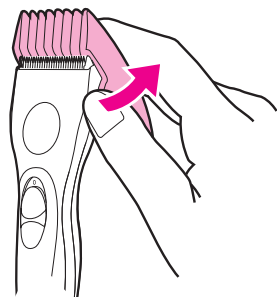
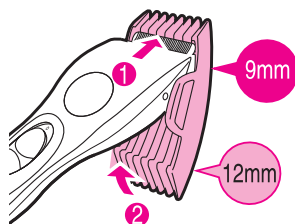
关于定长配件

- 用途 ▶ 平头及发脚修剪
- 特长 ▶ (3、6、9、12mm) 4种长度调节。

装卸方法



[例：9mm高度]



1 决定所需修剪的长度

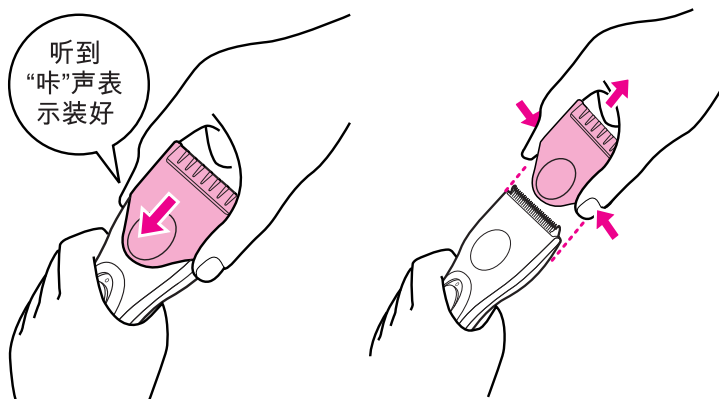
2 选定所需长度的配件后
1 和刀刃对齐
2 安装

取下
3 用拇指推配件的一
侧，取下。

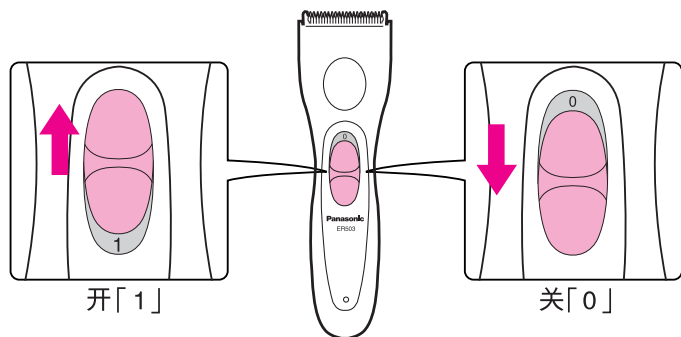
关于削发配件

- 用途 ▶ 调整头发的数量 (削去厚的头发)
- 特长 ▶ 防止过度削发

装卸方法



关于开关的操作



剪发前的准备

用毛巾和披肩围好，
并将头发充分梳直。



请勿将头发弄湿（在洗头后亦请将头发弄干）

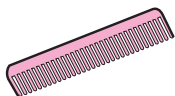
椅子

请尽量准备较高的椅子。为了便于事后清理，最好在地上铺上塑料布或报纸。

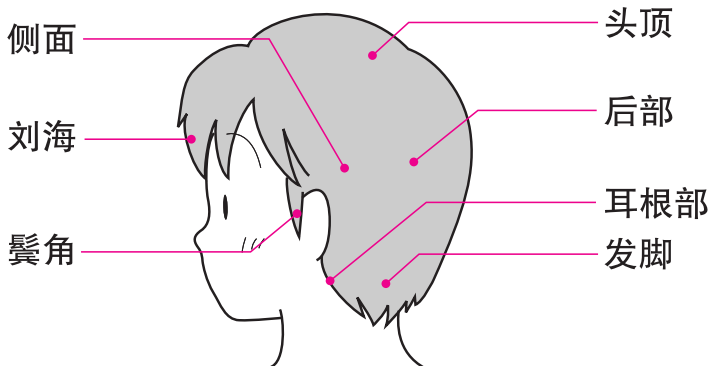


梳子

请尽量使用质地较厚的梳子。



头部各部分名称



基本使用方法

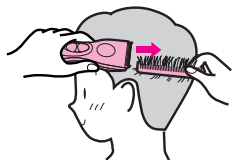
※ 使用前请先对刀刃加油（参照5页）

修剪发脚

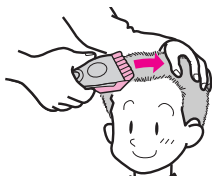


不用配件，
直接修剪

用梳子梳起头发，剪掉突出的头发



平头



使用定长配件

削发（减少发量）



使用削发配件

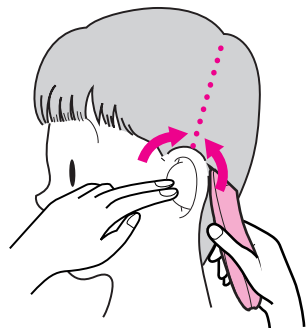
⚠ 注意

- 使用前务必确认刀刃有否损坏，否则可能会损伤皮肤。
- 请勿将刀刃用力压到皮肤上，否则可能会损伤皮肤。
- 在削薄头发时一定要确认是否装上削发配件，否则可能会剪得过短。

简单的剪发 (剪短)



1 用梳子顺着头发的方向梳顺。



2 首先从侧面开始剪，用手按住耳廓，从前后两方一点点地剪。

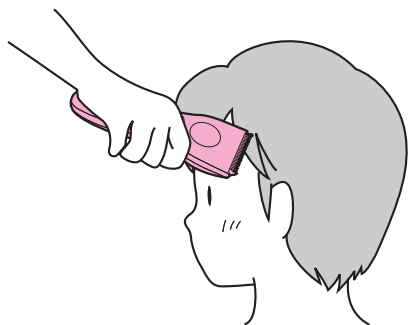


使用圆圈所示的刀刃两端。

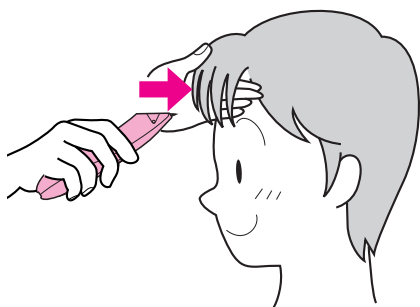


3 接着剪去脖子后面的长发。用手捏住头发，沿着手指一点点地修剪。

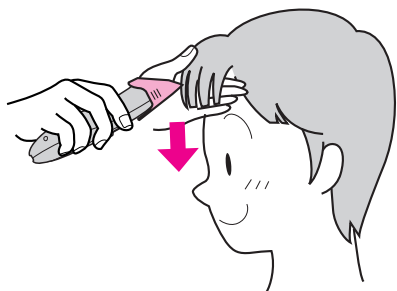
使用方法



4 从耳朵到后颈，沿着发际很连贯地一点点剪下去。



5 先决定刘海的长度，用手捏住刘海沿着手指慢慢地削剪。



6 为使刘海有自然感，请装上削发配件，从发稍开始削去1cm。

短发

根据需要决定是否安装削发配件 ▶ 参照12页

关键是刘海要自然，
发脚要整洁。



1 刘海~头顶

削发配件 ▶ 不使用

梳顺头发。

用梳子挑起适量的头发。

用食指和中指夹住挑起的头发，按所需长度剪掉。如果梳子和理发器可以很熟练地拿在一起的话，就可很轻松地剪发。

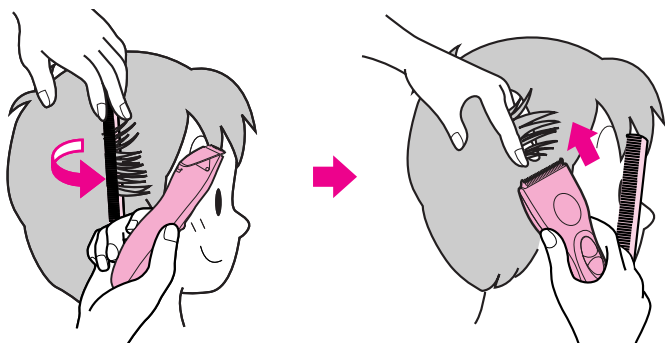


2 修剪两侧

削发配件▶不使用

用梳子竖着梳起头发。

用手指夹住并剪掉。



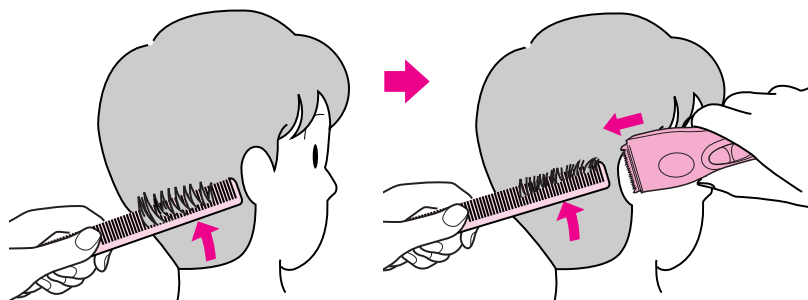
3 修剪后部

削发配件▶不使用

用梳子向上梳起头发。

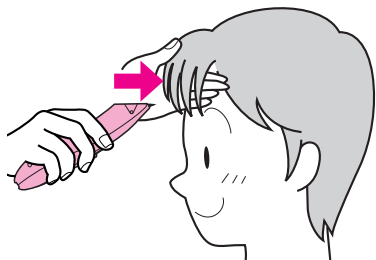
剪掉从梳子中漏出的头发。

移动梳子剪掉头发。



4 修剪刘海

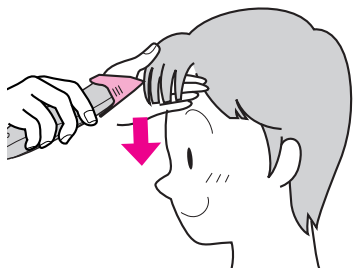
削发配件▶不使用



用手指夹住头发，按预定的长度剪去。

5 修整刘海

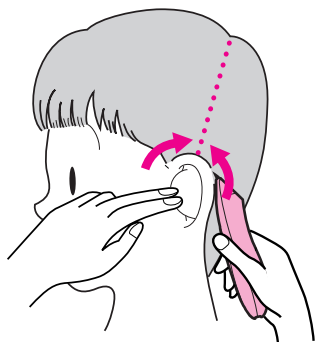
削发配件▶使用



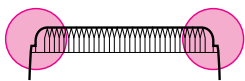
装上削发配件修剪。

6 耳朵周围的头发

削发配件▶不使用



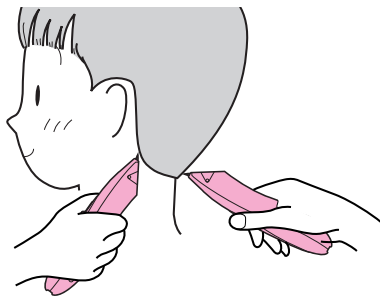
轻轻按住耳廓，从前后两方慢慢地削剪。



使用圆圈所示的刀刃的两端

7 耳根·发脚

削发配件▶不使用

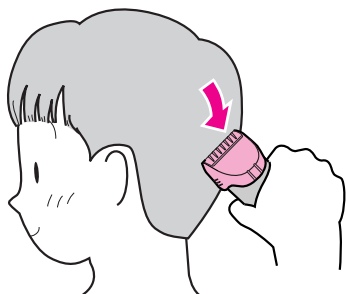


配合耳朵周围的外形修剪。

刀刃直接接触到皮肤上。

8 整体修整

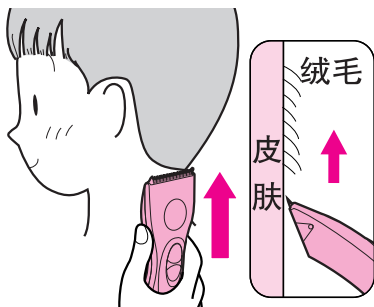
削发配件▶使用



装上削发配件，以头发多的部分为中心轻轻掠过。

9 绒毛的修剪

削发配件▶不使用



逆着绒毛的生长方向轻轻地贴着皮肤修剪。