

Panasonic[®]

使用说明书
Operating Instructions
(家用) 电动剃须刀
(Household) Battery Shaver
型号 ES6500
Model No.

中文	2
English	7



在使用本产品前，请仔细阅读本说明书并妥善保管，以备将来参考。

Before operating this unit, please read these instructions completely and save them for future use.

安全须知

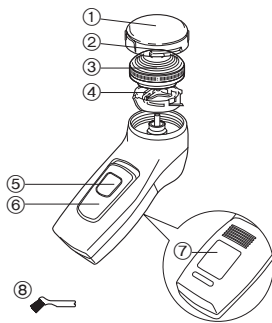
- 请确保在保养或使用前关闭剃须刀。
 - 否则，可能会导致事故或伤害。
- 请勿改动剃须刀。此外，请勿对其进行拆卸或维修。
 - 否则，可能会导致伤害。请联系Panasonic授权维修中心修理。
- 使用之前，请始终确保外刀网没有受损或变形。
 - 否则，可能会造成皮肤伤害。
- 请勿对外刀网施加过多的压力。
 - 否则，可能会损坏外刀网，从而导致皮肤刮伤。
- 请勿将剃须刀用于剃须以外的任何其他用途。
 - 否则，可能会损坏外刀网或使外刀网变形，从而导致皮肤刮伤。
- 请勿使电池短路、分解电池或将电池丢入火中。
 - 否则，可能会导致灼伤或伤害。
- 本品不宜供肢体、感官或精神上有残疾者、或缺乏经验和知识者（包括儿童）使用，必须有监护者从旁监督并对本品的使用加以指导，且对使用者的安全能承担责任。请避免儿童将本品视为玩具，从而引发危险。
- 请妥善处理本产品的包装袋，避免婴幼儿窒息等意外发生。请置于儿童触摸不到的地方。
- 请妥善保管本说明书。
- 请勿用于宠物。

警告 - 请保持剃须刀干燥。



各部分名称

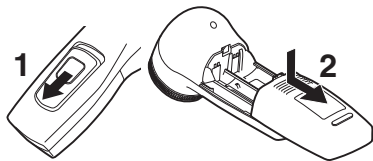
- ① 保护盖
 - ② 释放按钮
 - ③ 外刀网
 - ④ 内刀头组件
 - ⑤ 开关锁定按钮
 - ⑥ 0/1开关
 - ⑦ 电池盖
 - ⑧ 清洁刷
- } 剃须刀头



更换电池

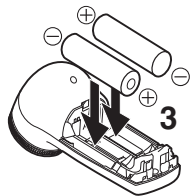
1 将0/1开关置于显示“0”字样位置，可关闭电源。

2 取出电池盖。

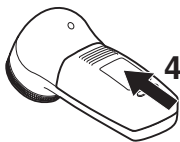


3 插入两节5号碱性电池。

- 不可使用可充电电池。
- 请勿将新旧或不同种类的干电池混合使用。更换干电池时建议两节干电池同时更换。
- 如果长时间不使用本机，请将干电池取出。
- 鼓励消费者在决定废弃本机前，事先征求经销商或Panasonic授权维修中心的意见，尽量延长本机的使用寿命。
- 废弃电池务必放置于政府规定的地方或回收处理单位。

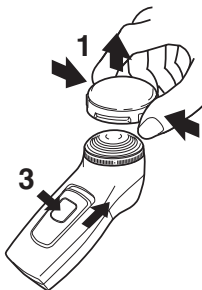


4 重新装上电池盖。



使用剃须刀

- 1 在按下释放按钮的同时取下保护盖。
- 2 请确认外刀网没有变形或受损。
- 3 在按下开关锁定按钮的同时将 0/1 置于显示“1”字样位置。
- 4 使用后，请关闭剃须刀电源，并装上保护盖，以防止损坏外刀网。

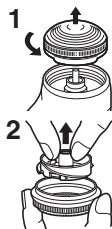


轻轻地压向面部开始剃须。用另一只手绷紧脸上皮肤，逆着胡须生长方向前后移动剃须刀。当皮肤适应剃须刀之后您可以稍稍加大压力，但施加压力过大就可能造成皮肤伤害。



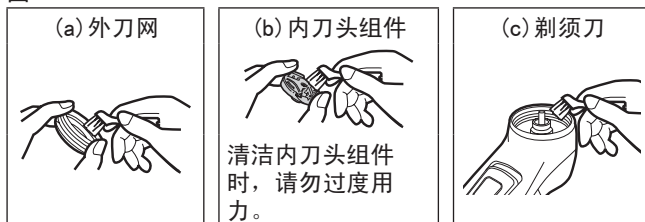
使用清洁刷清洁

- 1 如图1：从剃须刀上取出外刀网和内刀头组件。
- 2 如图2：从外刀网上取下内刀头组件。
 - 捏住内刀头组件的中心轴竖直拨起。若无法取下时，请将内刀头的中心轴稍倾斜到一侧后竖直拨起。
- 3 如图3：使用清洁刷清洁。
- 4 清洁后，参照图2、图1的相反步骤，将内刀头组件及外刀网装上剃须刀。



女
士

图3



剃须刀头的更换

- 本电动剃须刀适用配件：剃须刀头（WES9392C）。
- 剃须刀头的构成：包括外刀网和内刀头组件两部分。
- 建议剃须刀头每年更换一次，以维持剃须刀剃须性能。
- 更换方法参照清洁剃须刀头取出和安装步骤。

规格

产品名称	电动剃须刀	
产品型号	ES6500	
额定电压	3.0V===	
电池	使用两节AA LR6 (5号)碱性电池 (需另外购买)	
原产地	中国	
生产日期	请见商品上刻印	
执行标准	企业标准	Q/SXDGWB 6

规格如有变更，恕不另行通知。
本产品仅适合家庭使用。

Safety instructions

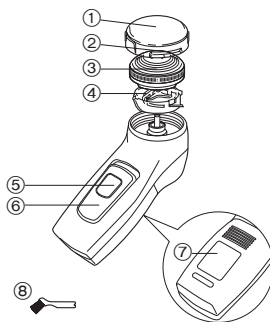
- Be sure to turn the shaver off before maintenance.
 - Failure to do so may result in an accident or injury.
- Do not alter the appliance. Also, do not disassemble or repair it.
 - It could result in injury. Contact an authorized Panasonic service center for repair.
- Before use, always make sure that the foil has not become damaged or misshapen.
 - Failure to do so may cause damage to skin.
- Do not apply excessive pressure to the foil.
 - It could break the foil, resulting in scratching of the skin.
- Do not use the appliance for any purpose other than shaving.
 - It could break or deform the foil, resulting in scratching of the skin.
- Do not short-circuit, disassemble, or discard the battery in a fire.
 - It could result in burns or injury.
- This appliance is not intended for use by persons (including children) with reduced physical, sensory or mental capabilities, or lack of experience and knowledge, unless they have been given supervision or instruction concerning use of the appliance by a person responsible for their safety. Children should be supervised to ensure that they do not play with the appliance.
- Please properly store or dispose the plastic bag of the appliance to avoid any accidents, such as infants suffocation, etc. Keep the plastic bag away from infants.
- Keep these operating instructions in a safe place.
- Do not shave the hair of a pet.

WARNING - Keep the appliance dry.



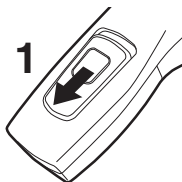
Parts identification

- ① Protective cap
- ② Tab
- ③ Outer foil
- ④ Inner blade block } Shaver head
- ⑤ Switch lock button
- ⑥ 0/1 switch
- ⑦ Battery cover
- ⑧ Cleaning brush

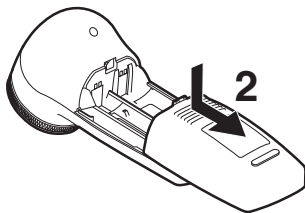


Replacing batteries

- 1** Turn off your shaver by the switching 0/1 switch to the “0” position.

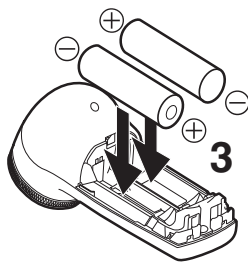


- 2** Remove the battery cover.

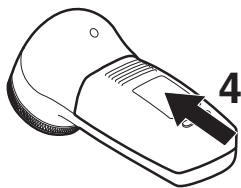


3 Insert two AA (LR6) alkaline batteries.

- Do not use rechargeable batteries.
- Please do not mix a new battery with an old one or use different types of batteries. It is recommended that you always replace with 2 new fresh batteries at a time.
- If the shaver will not be used for a long time, please remove the batteries.
- To maximize the lifetime of your shaver, Ask your dealers or Panasonic authorized service centers for maintenance and repair before disposing of it.
- Make sure that the old batteries are disposed of at an officially assigned location.

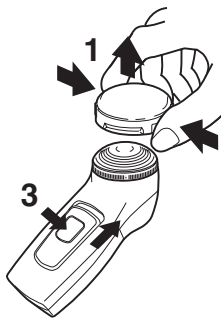


4 Reattach the battery cover.



Using

- 1** Remove the protective cap while pressing the tabs.
- 2** Check that the outer foil is not deformed or damaged.
- 3** Switch the 0/1 switch to the “1” position while pressing the switch lock button.
- 4** Turn off the shaver and attach the protective cap to prevent the damage of the outer foil after use.



Start out shaving by applying gentle pressure to your face. Stretch your skin with your free hand and move the shaver back and forth in the direction of your beard. You may gently increase the amount of pressure as your skin becomes accustomed to this shaver. Applying excessive pressure does not provide a closer shave.

Cleaning with the brush

- 1 Fig. 1: Remove the outer foil and the inner blade block from the shaver.**
- 2 Fig. 2: Remove the inner blade block from the outer foil.**
 - Remove the inner blade block by holding it firmly at its central shaft and pulling it vertically upward out of the shaver. If you cannot remove it with the method mentioned above, please first tilt the shaft slightly to one side and then pull it vertically upward out of the shaver.
- 3 Fig. 3: Clean with the brush as illustrated.**
- 4 After cleaning, follow in reverse the steps illustrated in figure 2 and figure 1 to install the inner blade block and the outer foil.**

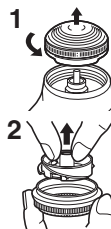
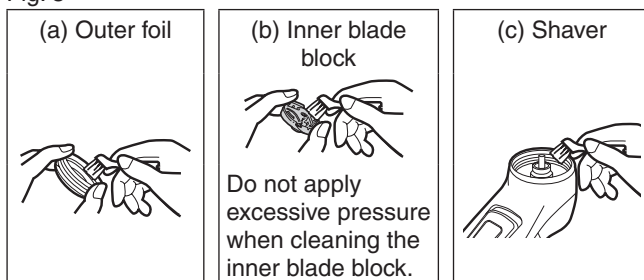


Fig. 3



Replacing the shaver head

- Components applicable to this shaver: shaver head (WES9392C).
- Composition of shaver head: including both the inner blade block and the outer foil.
- It is recommended that you replace the shaver head once a year to maintain your shaver's cutting performance.
- For the replacement method, refer to the removal and installation steps of cleaning shaver head.

Specifications

Product name	Battery Shaver	
Product model	ES6500	
Motor voltage	3.0V---	
Batteries	Two AA LR6 alkaline dry-cell batteries (Sold separately)	
Place of origin	China	
Date of production	See engraving on the commodity.	
Execution standard	Company standard	Q/SXDGWB 6

Specifications are subject to change without notice.
This product is intended for household use only.



Panasonic

保修证

保修条款

有关保修期内Panasonic商品的保修（无偿修理），从购入之日起开始实施。

1. 保修期内的商品只可在Panasonic认定维修店进行保修；保修时，请出示本保修证及购机发票。

以下两点需特别注意：

- a. 本保修证遗失后不再补发，请妥善保管。
- b. 本保修证仅限于中华人民共和国国内有效(香港、澳门、台湾三地区暂不可使用)。

2. 自购入之日起在以下期间内，在正常使用中发生故障的情况下进行保修。

- 整机（除商用产品）.....2年内无偿
- 整机（商用产品）.....6个月
- 内刀头、外刀网、刀头、辅助装置、附件.....有偿提供

3. 属下列情况之一者，即使在保修期内，也不能以保修对待，但是可以实行收费修理：

- a. 未按商品使用说明书要求使用、维护、保管而造成损坏的；
- b. 因不正确操作、电源不正常、破损（如：摔落等）而造成损坏的；
- c. 不经Panasonic认定维修店维修人员拆动造成损坏的；
- d. 不能出示本保修证及有效购机发票的；
- e. 保修证上记录的信息与商品实物标识不符或者涂改的；
- f. 因不可抗力因素（如雷电、地震、火灾、水灾等）造成损坏的。

4. 本保修条款只适用于消费者个人为生活消费需要而购买使用的场合，不适用于经营性等使用。

[商品信息]

商品名称: **电动剃须刀** 产地: **中国·广州**

商品型号: **ES6500** 制造编号:

[保修回执] 以下回执是保修的重要依据，请勿自行撕下

商品型号: **ES6500** 制造编号: **保修结算 4**

商品型号: **ES6500** 制造编号: **保修结算 3**

商品型号: **ES6500** 制造编号: **保修结算 2**

商品型号: **ES6500** 制造编号: **保修结算 1**

商品型号: **ES6500** 制造编号: **促销员留存**





保修证管理编码印刷处：

本保修证内容如有变更恕不另行通知

【销售记录】 未完整记录以下信息将可能无法进行保修

销售日期：..... 发票号码：..... **安装调试日期：**..... 销售店
(盖章)

顾客姓名：..... 联系电话：.....

顾客地址：..... 邮 编：.....

销售店名称：..... 销售店电话：.....

销售店地址：..... 邮 编：.....

【维修记录】

维修店名称：..... 联系电话：..... 送修日：.....

维修店地址：..... 邮 编：.....

故障内容：..... 故障原因：.....

维修内容：.....

维修员签字：..... 交验日期：.....

维修店名称：..... 联系电话：..... 送修日：.....

维修店地址：..... 邮 编：.....

故障内容：..... 故障原因：.....

维修内容：.....

维修员签字：..... 交验日期：.....

维修店名称：..... 联系电话：..... 送修日：.....

维修店地址：..... 邮 编：.....

故障内容：..... 故障原因：.....

维修内容：.....

维修员签字：..... 交验日期：.....

Panasonic客户咨询服务中心：
400-810-0781；800-810-0781 (固定电话)
Panasonic官方网站：<http://panasonic.cn>

松下电器(中国)有限公司





松下电工·万宝电器（广州）有限公司 (PEWWBG)
Panasonic Electric Works Wanbao (Guangzhou) Co., Ltd.

工厂地址： 广州市番禺区市广路万宝基地
(Address): Wanbao Base, Shiguang Road, Panyu
District, Guangzhou

电话 (Tel): (020)84770333

传真 (Fax): (020)84773033

邮政编码 (Post Code): 511495

原产地： 中国

中国印刷

Printed in China

ES921G65003405 S0110-4

发行：2010年1月

Ⓕ CH, EN