

# Panasonic®

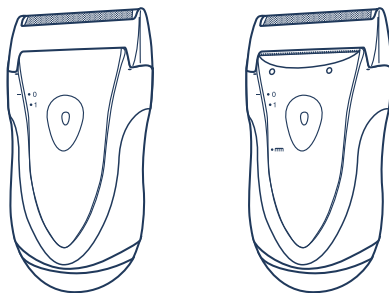
## 使用说明书 Operating Instructions

电动剃须刀

Wet/Dry Battery Shaver

型号	ES3831
Model No.	ES3832
	ES3833
	ESB383

中文	2
English	8
保修证	14



操作本产品前请阅读全部说明并妥善保管。

Before operating this unit, please read these instructions completely and save them.

## 注意事项

### ▶使用剃须刀

注意：外刀网很薄，若使用不正确就可能造成损坏。使用剃须刀前，请确认刀网是否损坏。如果刀网已损坏请不要使用该剃须刀，因为这样会割伤皮肤。请勿用于修剪宠物的毛发。

### ▶清洁剃须刀

可用水清洗剃须刀，不要使用盐水或热水。不要将剃须刀长时间浸泡在水中。也可用蘸肥皂水的布擦拭剃须刀。不要使用稀释剂，汽油或酒精擦拭剃须刀任何部位。

### ▶存放剃须刀

请勿将剃须刀放在幼童可以接触到的地方。请妥善保管该说明书。请妥善处理本产品的包装袋，避免婴幼儿窒息等意外发生。

2周以上不使用，请将电池取出。

#### 规格

型号: ES3831, ES3832, ES3833, ESB383

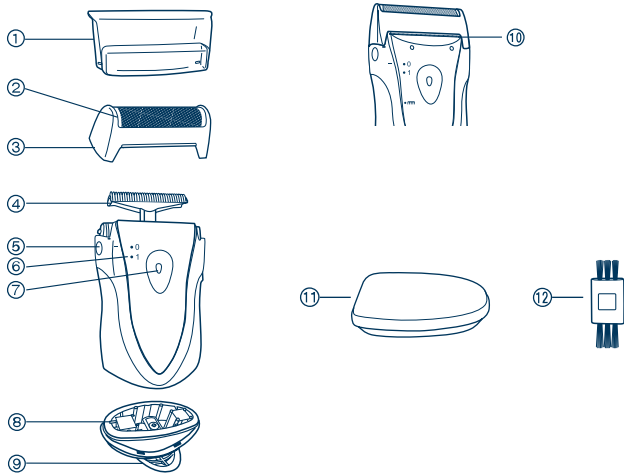
电压: 3V 

使用2节LR6 AA(5号)碱性电池  
(需另外购买)

本产品专为家庭使用而设计。

- 本产品符合企业标准Q/SXWBMJ 6。

## 各部分名称

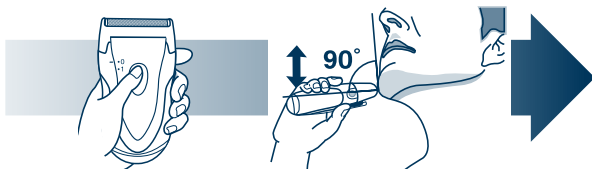


- ① 保护盖
- ② 外刀网
- ③ 外刀架
- ④ 内刀头
- ⑤ 外刀架释放按钮
- ⑥ 0/1 开关
- ⑦ 开关锁定按钮
- ⑧ 电池盖
- ⑨ 电池盖锁定旋钮
- ⑩ 修剪刀(ES3833 专用)

- ⑪ 携带硬盒  
(ES3832/3833 普通包装专用,  
礼品装除外)
- ⑫ 清洁刷

剃须

## 使用剃须刀



- 1 按下开关锁定按钮，并将0/1开关向上推动。
- 2 如上图所示握住剃须刀剃须。

• 轻轻地压向面部开始剃须。用另一只手绷紧脸上皮肤，逆着胡须生长方向前后移动剃须刀。当皮肤适应剃须刀之后您可以稍稍增加压力。但是施加过多的压力不能为您带来更服贴的剃须效果。相反，对初次使用者可能会造成皮肤伤害。

### ► 使用剃须刀(ES3833专用)

按下开关锁定按钮并将0/1开关向上推动。对齐机身上的“mm”和“-”标志，将修剪刀与皮肤成直角（90度）的位置向下移动以修剪鬓角。



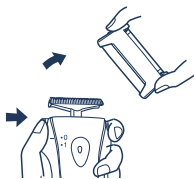


1



1. 取出保护盖。
2. 在外刀网上涂些许肥皂液。
3. 启动剃须刀并向外刀网撒些水。(图1)
4. 10至20秒后关闭剃须刀。

2

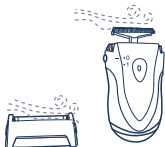


5. 按住有外刀架释放按钮的一侧可卸下外刀架，然后用水清洗。(图2)
6. 用干布拭去水珠。
7. 取下外刀网和外刀架，使其完全干燥。(图3)



左侧符号表示剃须刀可以在入浴或淋浴时使用。

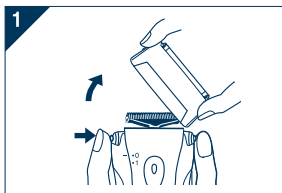
3



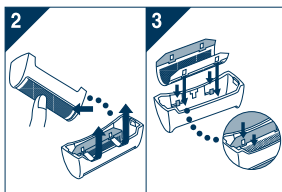
## 更换外刀网和内刀头

建议外刀网每年更换一次，内刀头每两年更换一次，以维持剃须刀剃须性能。

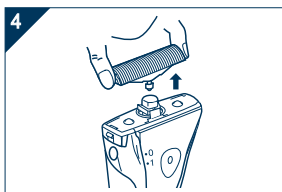
### ► 更换外刀网



1. 按住有外刀架释放按钮的一侧取出外刀架。  
(图1)
2. 按箭头方向轻推外刀网，使其从外刀架挂钩上弹出，然后取出外刀网。  
(图2)

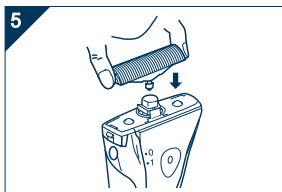


3. 将新的外刀网向下弯曲后推入外刀架内，直至听到咔嚓声，确定外刀网完全固定在外刀架内侧四个突出的扣位。  
(图3)



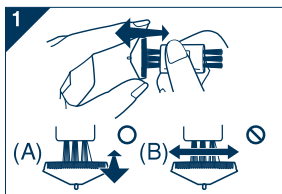
### ► 更换内刀头

1. 按住有外刀架释放按钮的一侧取出外刀架后，再取出内刀头。(图4)
  - 不要触摸内刀头的边缘(金属部分)，以防止您的手受到损伤。
2. 安装内刀头时，每次插入内刀头时，使其咔嗒入位。(图5)



**注意：**更换外刀网和内刀头前请先关闭电源。

## 使用刷子清洁



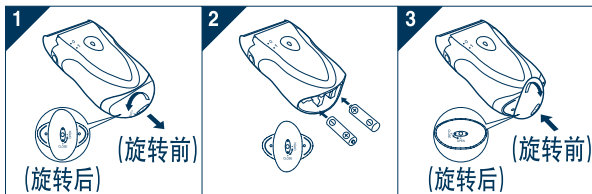
1. 使用短刷，沿图示(A)的移动方向移动，清洁内刀头。使用长刷，清洁外刀网，剃须刀机身和修剪刀。
  - 请勿沿(B)方向移动短刷，因为这样将损坏内刀头，影响刀片的锋利度。
  - 请勿使用短刷清洁外刀网。

## 干电池更换方法

如果刀头摆动速度下降，说明需要更换新电池。

1. 将剃须刀底部的电池盖锁定旋钮按“open”箭头指示的逆时针方向旋转90°后拉出电池盖。（图1）
2. 按正负极方向正确安装两节5号电池。（图2）
3. 按图示方向装回电池盖，按“close”箭头指示的顺时针方向旋转90°后可锁紧电池盖。（图3）

- 注意：
- 更换电池前请先关闭电源。
  - 更换电池前请先擦干剃须刀上的水迹，以免机身内部进水。
  - 请勿同时使用一新一旧或不同类型的电池。
  - 不可使用可充电电池，电池的漏液或漏气可能会对剃须刀造成损害。
  - 废弃电池务必置于政府规定的地方或回收处理单位。
  - 如果长期不使用剃须刀，请将电池取出。



## Important

### ► Using the shaver

Caution: The outer foil is very thin and can be damaged if not used correctly. Check that the foil is not damaged before using the shaver. Do not use the shaver if the foil etc. is damaged as you will cut your skin.

### ► Cleaning the shaver


When you clean the shaver with water, do not use salt water or hot water. Do not soak the shaver in water for a long period of time. Wipe it with a cloth dampened with soapy water. Do not use thinner, benzine or alcohol.

### ► Storing the shaver

Do not leave this shaver within the reach of small children. Keep these operating instructions in a safe place. Remove the battery if the shaver is not used for more than 2 weeks.

#### SPECIFICATIONS

Model: **ES3831, ES3832, ES3833, ESB383**

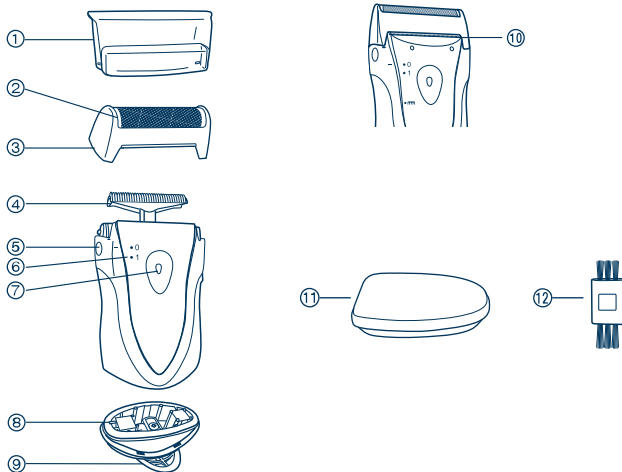
Batteries: 3V   
Two AA LR6 alkaline dry-cell batteries  
(sold separately)

This product is intended for household use only.

- The unit is applied to Q/SXWBMJ 6.

## Parts identification

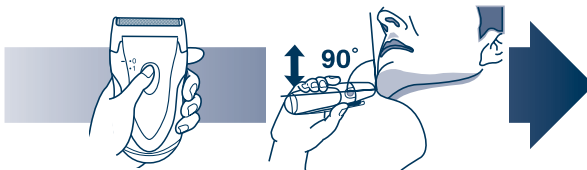
English



- ① Protective cap
- ② outer foil
- ③ Foil frame
- ④ Inner blade
- ⑤ Foil frame release button
- ⑥ 0/1 Switch
- ⑦ Switch lock button
- ⑧ Battery cover
- ⑨ Battery cover release dial

- ⑩ Trimmer (ES3833 only)
- ⑪ Case (ES3832/3833 only)
- ⑫ Cleaning brush

## Using the shaver



- 1** Depress the switch lock button and slide the 0/1 switch upwards.
- 2** Hold the shaver as illustrated above and shave.

- Start out shaving by applying gentle pressure to your face. Stretch your skin with your free hand and move the shaver back and forth in the direction of your beard. You may gently increase the amount of pressure as your skin becomes accustomed to this shaver. Applying excessive pressure does not provide a closer shave.

► **Using the trimmer (ES3833 only)**

Depress the switch lock button and slide the 0/1 switch upwards. Align the “mm” mark and the “-” mark on the body with each other, place at a right angle to your skin and move downwards to trim your sideburns.

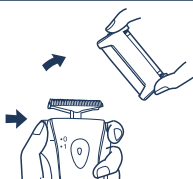


1

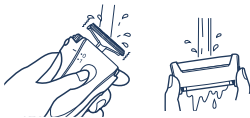


1. Remove the protective cap.
2. Apply some hand soap to the outer foil.
3. Turn the shaver on and then pour some water over the outer foil. (Fig.1)
4. Turn the shaver off after 10-20 seconds.

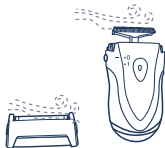
2



5. Remove the foil frame while pressing the foil frame release button and clean it with running water. (Fig.2)
6. Wipe off any drops of water with a dry cloth.
7. Remove the foil frame to allow them to dry completely. (Fig.3)



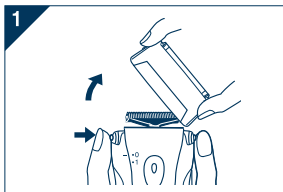
3



The mark on the left is for a washable shaver and indicates it can be used in bath or shower.

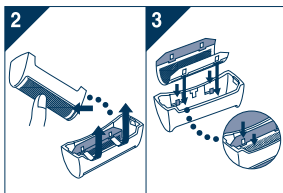
## Replacing the outer foil and the inner blade

outer foil	once every year
inner blade	once every two years



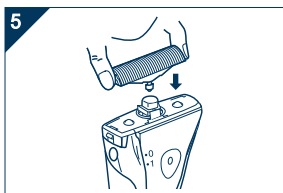
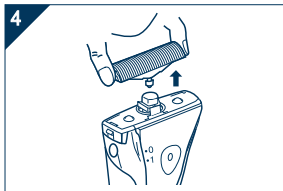
### ► Replacing the outer foil

1. Press the foil frame release button and lift the foil frame upwards as illustrated. (Fig.1)
2. **Gently push the outer foil in the way as PIC 2 illustrated. Then it will pop up from the foil frame.** (Fig.2)
3. **The new outer foil should be slightly bent and pushed in until it hooked in the foil frame.** (Fig.3)



### ► Replacing the inner blade

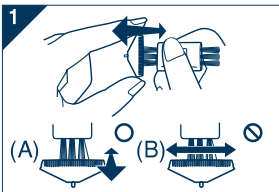
1. Remove the inner blade as illustrated. (Fig.4)
  - Do not touch the edges (metal parts) of the inner blade to prevent injury to your hand.
2. Insert the inner blade until they click as illustrated. (Fig.5)



**Notes : Turn the shaver off before replacing the outer foil and the inner blade .**



## Cleaning with the brush



1. Clean the inner blade using the short brush by moving it in direction (A).  
Clean the outer foil, the shaver body and the trimmer using the long brush.
  - Do not move the short brush in direction (B) as it will damage the inner blade and affect their sharpness.
  - Do not use the short brush to clean the outer foil.

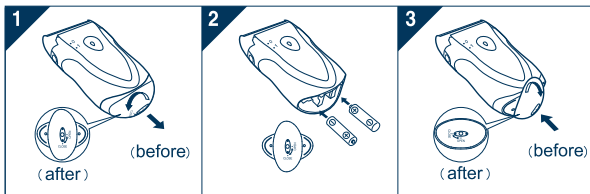
## Replacing batteries

When the blade speed decreases, this indicates that the batteries should be replaced with new ones.

- ① Bottom of the shaver, turn the battery cover release dial to “open” position then remove the battery cover. (Fig.1)
- ② Insert two AA LR6 alkaline batteries. (Fig.2)
- ③ Reattach the battery cover and turn the battery cover release dial to “close” position. (Fig.3)

**Notes:** · Turn the shaver off before replacing the batteries.

- Before replacing the batteries, wipe the shaver free of moisture to prevent the inside from getting wet.
- Do not use a new battery together with an old one.
- We recommend that do not use rechargeable batteries for the leakage of battery may do harm to the shaver.
- Please make sure that the old batteries are disposed of at an officially assigned location.
- If the shaver will not be used for a long time, please remove the batteries.



## 保修证

### 保修条款

有关保修期内Panasonic商品的保修(无偿修理), 从购买之日起开始实施。

1. 保修期内的商品只可在Panasonic认定维修店进行保修; 保修时, 请出示本保修证及购机发票。

以下两点需特别注意:

- a. 本保修证遗失后不再补发, 请妥善保管。
- b. 本保修证仅限于中华人民共和国国内有效(香港、澳门、台湾三地区暂不可使用)。

2. 自购入之日起在以下期间内, 在正常使用中发生故障的情况下进行保修。

- 整机(除商用产品) ······2年内无偿
- 整机(商用产品) ······6个月
- 内刀头、外刀网、刀头、辅助装置、附件·····有偿提供

3. 属下列情况之一者, 即使在保修期内, 也不能以保修对待, 但是可以实行收费修理:

- a. 未按商品使用说明书要求使用、维护、保管而造成损坏的;
- b. 因不正确操作、电源不正常、破损(如: 摔落等)而造成损坏的;
- c. 不经Panasonic认定维修店维修人员拆动造成损坏的;
- d. 不能出示本保修证及有效购机发票的;
- e. 保修证上记录的信息与商品实物标识不符或者涂改的;
- f. 因不可抗力因素(如雷电、地震、火灾、水灾等)造成损坏的。

4. 本保修条款只适用于消费者个人为生活消费需要而购买使用的场合, 不适用于经营性等使用。

### [商品信息]

商品名称: 电动剃须刀 产地: 中国·广州

商品型号: ES3831, ES3832  
ES3833, ESB383 制造编号:

### [保修回执] 以下回执是保修的重要依据, 请勿自行撕下

商品型号: ES3831, ES3832  
ES3833, ESB383 制造编号: [保修结算4](#)

商品型号: ES3831, ES3832  
ES3833, ESB383 制造编号: [保修结算3](#)

商品型号: ES3831, ES3832  
ES3833, ESB383 制造编号: [保修结算2](#)

商品型号: ES3831, ES3832  
ES3833, ESB383 制造编号: [保修结算1](#)

商品型号: ES3831, ES3832  
ES3833, ESB383 制造编号: [促销员留存](#)


**保修证管理编码印刷处:**

**[销售记录]** 此处所载信息仅于商品保修时作核对之用, 本公司不对该信息进行收集记录。

销售店  
(盖章)

销售日期: ..... 发票号码: .....  
 顾客姓名: ..... 联系电话: .....  
 顾客地址: ..... 邮 编: .....  
 销售店名称: ..... 销售店电话: .....  
 销售店地址: ..... 邮 编: .....

**[维修记录]**

维修店名称: ..... 联系电话: ..... 送修日: .....  
 维修店地址: ..... 邮 编: .....  
 故障内容: ..... 故障原因: .....  
 维修内容: .....  
 维修员签字: ..... 交验日期: .....

维修店名称: ..... 联系电话: ..... 送修日: .....  
 维修店地址: ..... 邮 编: .....  
 故障内容: ..... 故障原因: .....  
 维修内容: .....  
 维修员签字: ..... 交验日期: .....

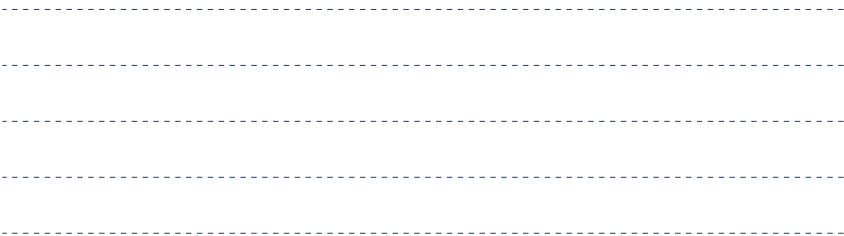
维修店名称: ..... 联系电话: ..... 送修日: .....  
 维修店地址: ..... 邮 编: .....  
 故障内容: ..... 故障原因: .....  
 维修内容: .....  
 维修员签字: ..... 交验日期: .....

本保修证因含有消费者个人信息, 请妥善自行保管。

Panasonic客户咨询服务中心: 400-810-0781

Panasonic官方网站: <http://panasonic.cn>

松下电器(中国)有限公司



松下万宝美健生活电器(广州)有限公司 (PWAPBLGZ)  
Panasonic Wanbao Appliances Beauty and Living (Guangzhou) Co., Ltd.

工厂地址: 广州市番禺区钟村万宝基地万宝北街33号  
(Address): 33, Wanbao North Street, Wanbao Industry Zone, Zhongcun,  
Panyu District, Guangzhou City, Guangdong Province, China  
电话 (Tel): (020)84770333  
传真 (Fax): (020)84773033  
邮政编码 (Post Code): 511495  
原产地: 中国

**售后服务单位: 松下电器(中国)有限公司**

客户咨询服务中心: 400-810-0781

官方网站: <http://panasonic.cn>

© Panasonic Corporation 2012-2015

中国印刷  
Printed in China

ES97003833F4405 Y0512-70515

发行: 2015年5月