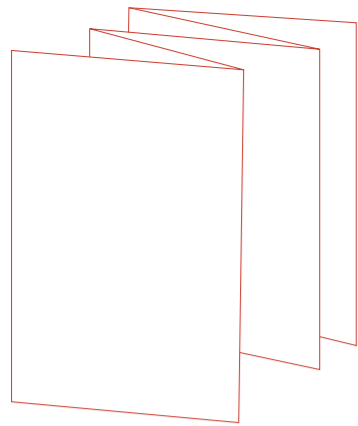


折页

成品尺寸：100x148mm 材质：70g书纸



100mm

148mm



扫描二维码
关注松下服务官方微信平台

Panasonic

使用说明书

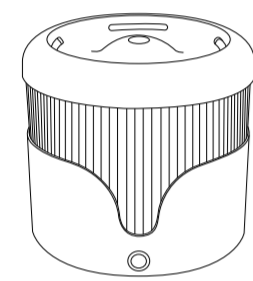
宠物智能饮水机

型号 CP-JNW01

执行标准：
GB4706.1-2005

目次

使用注意事项	2
部件说明	3
使用说明	4
指示灯状态说明/故障排除	5
拆卸安装说明	6
水泵清洗说明	9
规格	10
装箱清单	11
保修证	封底



该使用说明书的最终解释权归本公司所有

- 非常感谢您购买 Panasonic 的产品
- 本产品只限于家庭使用。
 - 使用产品前，请仔细阅读本使用说明书，以确保正确使用本产品。
 - **特别要留意【使用注意事项】**（第2页）。
 - 请妥善保管本使用说明书，以便日后查阅。

内含保修证

使用注意事项

使用前请仔细阅读本产品说明书，一经安装或使用，即表示您已经仔细阅读并接受下列安全指导，由于违规操作而导致的任何意外及损失，本公司概不负责亦不承担任何法律责任。

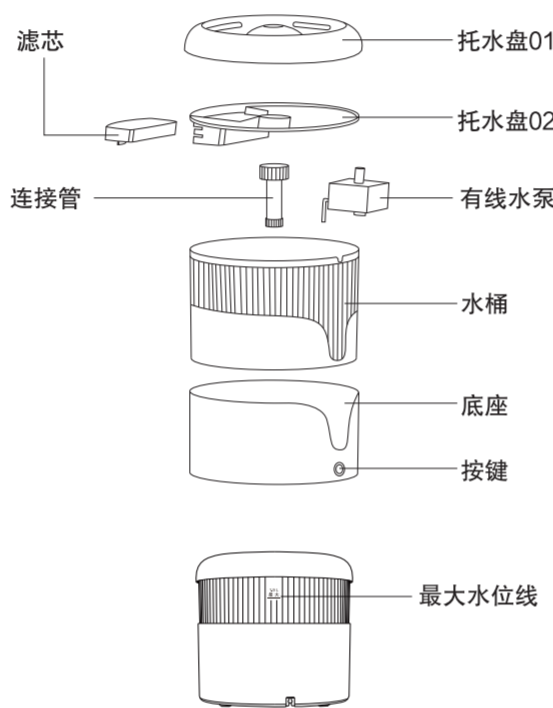
警告

- 请勿用潮湿的手插拔适配器。
- 若本产品发生异常时，请立即停止使用本产品，并拔出适配器。
- 请在室内环境下使用并远离火源。
- 宠物撕咬电线可能会引发漏电，请正确引导使用。
- 使用时请远离其他电器设备，防止意外水泼造成损坏。
- 产品含有小件部品，注意防止误吞。

注意

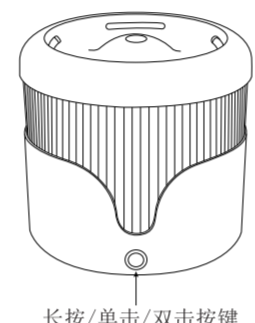
- 请勿将本产品放置于高处，防止产品跌落造成产品损坏或宠物安全问题，同时为防止宠物扑倒该产品，建议放置角落或者靠墙处。
- 首次使用本产品时，注意去除水泵固定胶带。
- 添加水量最低需设过水泵，最高切勿超过最大水位线。
- 保持水平放置，请勿打翻设备，否则会导致设备无法正常工作。
- 水桶内壁可水洗，水桶外壁、按键、底座等部件均不可水洗。
- 如想停止使用，请先拔掉电源线，将水倒光后清洗并晾干后保存。
- 如有儿童使用此设备，请确保在成人引导下使用。
- 除维修人员外，其他人不得对本产品进行维修，以免造成各种意外伤害。
- 滤芯首次使用前，请先浸泡5分钟，让滤芯达到最好工作效果。
- 与水接触部件，如（水桶、托水盘、连接管）建议每周清洗一次，以保证最佳使用效果。
- 产品经出厂测试，部品上有少许水渍为正常现象。

部件说明



注：产品经出厂测试，部品上有少许水渍为正常现象。

使用说明



待机状态/关机操作

通电后机器进入待机状态（水泵关闭，指示灯不亮），长按2秒钟，白色灯快闪2次，松开，进入水泵工作状态。长按2秒按键，绿色灯闪烁，等待绿色灯自动熄灭即关机。

开启/关闭指示灯

工作状态下单击按键，开启或关闭指示灯。

工作模式

持续出水模式：设备持续出水，指示灯颜色为绿色。间歇出水模式：设备间歇出水，运行2分钟停止5分钟，指示灯颜色为蓝色。

切换模式

双击按键，按“持续出水模式”→“间歇出水模式”依次循环切换。

滤芯计时重置（只有滤芯报警时重置才有效）

工作状态下长按两秒绿色灯闪烁后松开，3秒内再按键1次，滤芯计时复位，重新开始计算滤芯使用时间。

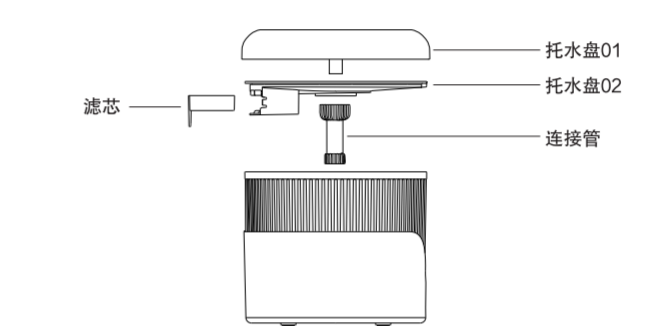
指示灯状态说明 / 故障排除

指示灯状态	工作状态
白色灯快闪	水泵进入工作状态
绿色灯常亮	持续出水模式正常运行
绿色灯闪烁	滤芯重置提示
蓝色灯常亮	间歇出水模式正常运行
红色灯常亮	缺水，水泵停止工作
红色灯慢闪	滤芯到期需要更换
红色灯快闪	水泵堵转，断电后清理异物

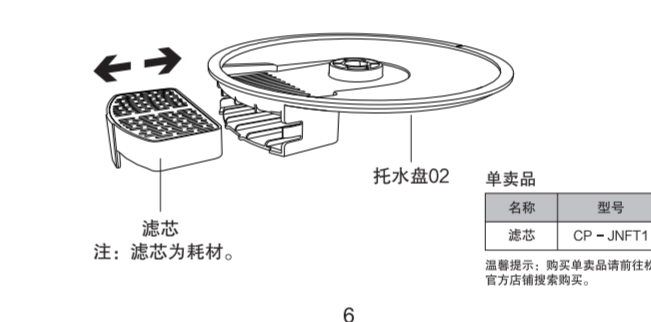
故障描述	处理措施
红色灯常亮，水泵不出水	1. 检查水量是否充足，若不足，请加水没过水泵； 2. 若以上处理措施未能解决问题，请联系客服。
红色灯快闪，水泵不出水	1. 检查水泵叶轮是否堵塞，若堵塞请清洗； 2. 检查是否有毛发进入水泵，清洗水泵叶轮； 3. 若以上处理措施未能解决问题，请联系客服。
红色灯慢闪	1. 请更换滤芯并重置滤芯计时器； 2. 若以上处理措施未能解决问题，请联系客服。
水泵水量小	1. 检查机器是否安装正确； 2. 检查水泵过滤棉是否堵塞，清洗或更换过滤棉； 3. 检查是否有毛发进入水泵，清洗水泵叶轮； 4. 若以上处理措施未能解决问题，请联系客服。
水泵有杂音	1. 检查机器是否安装正确； 2. 检查水泵过滤棉是否堵塞，清洗或更换过滤棉； 3. 检查是否有毛发进入水泵，清洗水泵叶轮； 4. 若以上处理措施未能解决问题，请联系客服。

拆卸安装说明

1 将托水盘拿起，依次取下连接管、托水盘02以及滤芯进行清洗。

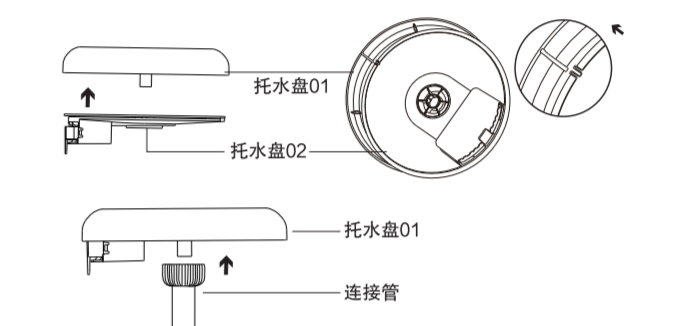


2 将清洗好的滤芯装入滤芯盒内。（更换滤芯：取下托水盘02，替换滤芯）

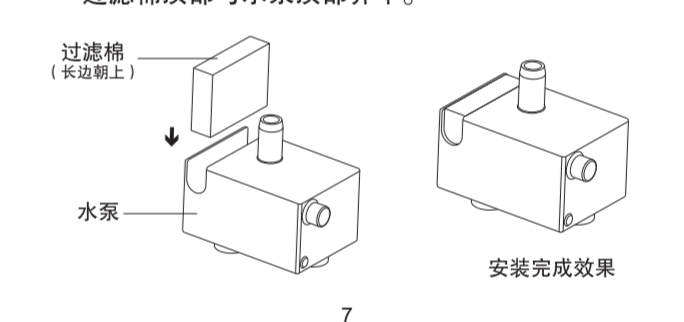


拆卸安装说明

3 将托水盘02插入托水盘01（托水盘02处的缺口朝向托水盘01的缺口），再将连接管与托水盘01进行连接。



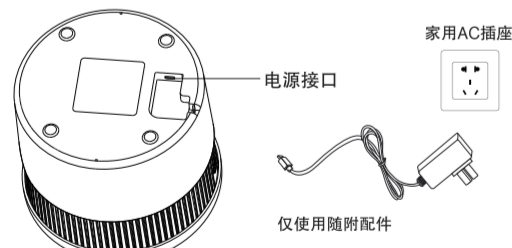
4 将水泵过滤棉长边朝上全部塞入水泵固定槽中，过滤棉顶部与水泵顶部齐平。



拆卸安装说明

5 接通电源

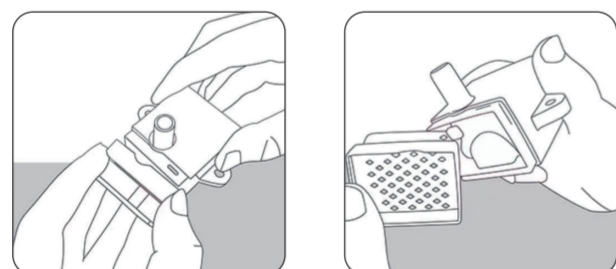
取出适配器，连接至机身底部电源接口并接通电源。



6 将连接管下方对准水泵，并把托水盘上的品牌logo对准底座的环形按键向下按紧，左右晃动，使托水盘定位筋与水桶的凹槽位相配合，直至托水盘无法晃动。



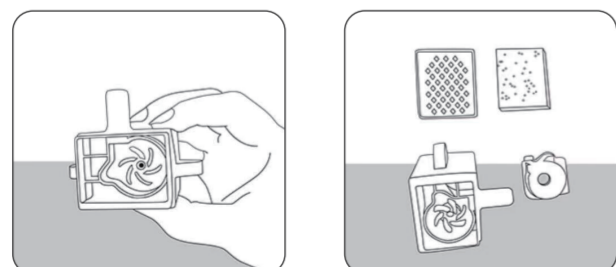
水泵清洗说明



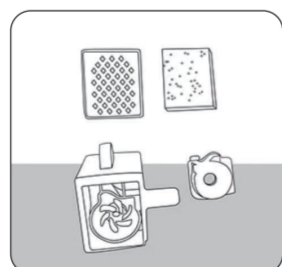
1、延缝隙扣开水泵



2、借助顶盖取下面板



3、取下叶轮



4、仔细清洗各部件

规格

型号	CP-JNW01
产品颜色	橙色、白色
主要材质	ABS、PP
输入	直流 5V 1A
额定容量	1.9 L
尺寸（直径X高度）（约）	Φ185 X 174 (mm)
重量（约）	约 0.78 kg
噪音	≤ 35 dBA

产品中有害物质的名称及含量

部件名称	有害物质					
	铅 (Pb)	汞 (Hg)	镉 (Cd)	六价铬 (Cr(VI))	多溴联苯 (PBB)	多溴二苯醚 (PBDE)
托水盘	○	○	○	○	○	○
过滤组件	○	○	○	○	○	○
有线水泵	X	○	○	○	○	○
连接管	○	○	○	○	○	○
水桶	○	○	○	○	○	○
底座	○	○	○	○	○	○
电路板组件	X	○	○	○	○	○
适配器	X	○	○	○	○	○

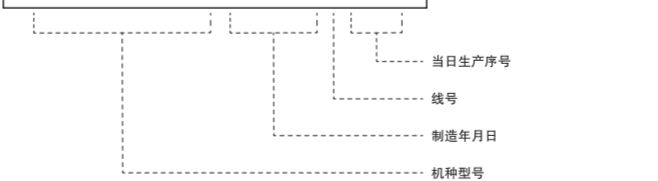
本表格依据 SJ/T 11364 的规定编制。
○：表示该有害物质在该部件所有均质材料中的含量均在 GB/T 26572 规定的限量要求以下。
X：表示该有害物质在该部件的某一均质材料中的含量超出 GB/T 26572 规定的限量要求。
注：表中标有“X”的所有部件都符合欧盟 RoHS 指令，因全球技术发展水平限制而无法实现有害物质的替代。

装箱清单

宠物智能饮水机	适配器	说明书（保修附卡）
1台	1个	1本
滤芯	过滤棉	
1个	1个	

宠物智能饮水机唯一码（示例）

CP-JNW01-W22021810001



松下家电（中国）有限公司
浙江省杭州市钱塘区松乔街2号
原产地：中国
Panasonic 客户服务中心：4008-811-315
Panasonic 官方网站：https://panasonic.cn
© Panasonic Appliances (China) Co., Ltd 2022
版本号：V2.0
发行：2022年5月

保修证

保修条款

有关保修期内 Panasonic 商品的保修（无偿修理），从购入之日起开始实施。

1. 保修期内的商品只可在 Panasonic 认定服务店进行保修；保修时，请出示本保修证及购机发票。

以下两点需特别注意：
a. 本保修证遗失后不再补发，请妥善保管；
b. 本保修证仅限于中华人民共和国国内有效（香港、澳门、台湾三地区暂不可使用）。

2. 自购入之日起在以下期间内，在正常使用中发生故障的情况下进行保修。

- a. 整机 [1] 年内无偿；
- b. 主要部件 [水泵、电路板组件、适配器] 1年内无偿。

3. 属下列情况之一者，即使在保修期内，也不能以保修对待，但是可以实行收费修理：

- a. 未按商品使用说明书要求使用、维护、保管而造成损坏的；
- b. 因不正确操作，电源不正常、破损（如：摔落等）而造成损坏的；
- c. 不经 Panasonic 认定服务店维修人员触动造成损坏的；
- d. 不能出示本保修证及有效购机发票的；
- e. 保修证上记录的信息与商品实物标识不符或者涂改的；
- f. 因不可抗力因素（如雷电、地震、火灾、水灾等）造成损坏的。

4. 本保修条款只适用于消费者个人为生活消费需要而购买使用的场合，不适用于经营性等使用。

【商品信息】

商品名称：宠物智能饮水机 产地：中国

商品型号：CP-JNW01

机身号码：

【销售记录】
此处所载信息仅于商品保修时核对之用，本公司不对该信息进行收集记录。

销售日期：_____ 发票号码：_____ 销售店（盖章）
顾客姓名：_____ 联系电话：_____
顾客地址：_____ 邮编：_____
销售店名称：_____ 销售店电话：_____
销售店地址：_____ 邮编：_____

【维修记录】

维修店名称：_____
联系电话：_____ 送修日：_____
维修店地址：_____ 邮编：_____
故障内容：_____ 故障原因：_____
维修内容：_____
维修员签字：_____ 交验日期：_____

【维修记录】

维修店名称：_____
联系电话：_____ 送修日：_____
维修店地址：_____ 邮编：_____
故障内容：_____ 故障原因：_____
维修内容：_____
维修员签字：_____ 交验日期：_____

本保修证因含有消费者个人信息，请妥善保管。
Panasonic 客户服务中心：4008-811-315
Panasonic 官方网站：https://panasonic.cn
松下家电（中国）有限公司