

折页 成品尺寸：100x148mm 材质：70g书纸

100mm

扫描二维码
关注松下服务官方微信平台



Panasonic

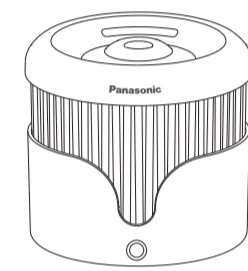
使用说明书 宠物智能饮水机

型号 CP-JNW02

执行标准：
GB4706.1-2005

目录

使用注意事项	2
部件说明	3
使用说明	4
指示灯状态说明/故障排除	5
拆卸安装说明	6
水泵清洗说明	9
规格	10
装箱清单	11
保修证	封底



该使用说明书的最终解释权归本公司所有

- 非常感谢您购买 Panasonic 的产品
- 本产品仅限于家庭使用。
 - 使用产品前，请仔细阅读本使用说明书，以确保正确使用本产品。
 - **特别要留意【使用注意事项】**（第2页）。
 - 请妥善保管本使用说明书，以便日后查阅。

内含保修证

使用注意事项

使用前请仔细阅读本产品说明书，一经安装或使用，即表示您已经仔细阅读并接受下列安全指导，由于违规操作而导致的任何意外及损失，本公司概不负责亦不承担任何法律责任。

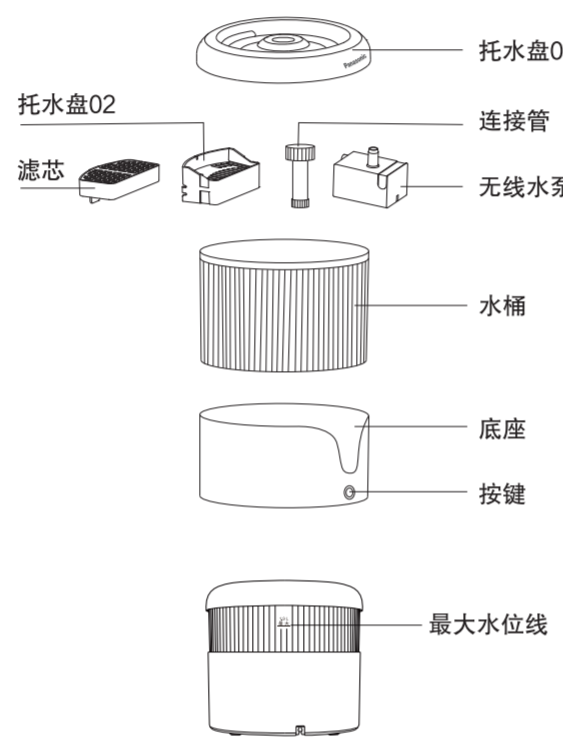
警告

- 请勿用潮湿的手触摸适配器。
- 若本产品发生异常时，请立即停止使用本产品，并拔出适配器。
- 请在室内环境下使用并远离火源。
- 宠物撕咬电线可能会引发漏电，请正确引导使用。
- 使用时请远离其他电器设备，防止意外水泼洒造成损坏。
- 产品含有小件部品，注意防止误吞。
- 请勿私自拆卸或修理本产品，否则会导致您受伤或机器故障。

注意

- 请勿将本产品放置于高处，防止产品跌落造成产品损坏或宠物安全问题，同时为防止宠物扑倒该产品，建议放置角落或者靠墙处。
- 添加水量最低需设过水泵，最高切勿超过最大水位线。
- 保持水平放置，请勿打翻设备，否则会导致设备无法正常工作。
- 水桶内壁可水洗，水桶外壁、按键、底座等部件均不可水洗。
- 如想停止使用，请先拔掉电源线，将水倒光后清洗并晾干后保存。
- 如有儿童使用此设备，请确保在成人引导下使用。
- 除维修人员外，其他人不得对本产品进行维修，以免造成各种意外伤害。
- 滤芯首次使用前，请先浸泡5分钟，让滤芯达到最好工作效果。
- 与水接触部件，如（水桶、托水盘、连接管）建议每周清洗一次，以保证最佳使用效果。
- 产品经出厂测试，部品上有少许水渍为正常现象。
- 请勿将异物放置在水桶与底座之间，以免影响水泵正常工作。

部件说明



注：产品经出厂测试，部品上有少许水渍为正常现象。

使用说明



- **待机状态/关机操作**
通电后机器进入待机状态（水泵关闭，指示灯不亮），长按按键2秒，白色灯快闪2次指示灯变成绿色，进入水泵工作状态。长按2秒按键，绿色灯闪烁，等待绿色灯自动熄灭即关机。

- **开启/关闭指示灯**
工作状态下单击按键，开启或关闭指示灯。

工作模式

持续出水模式：设备持续出水，指示灯颜色为绿色。
间歇出水模式：设备间歇出水，运行2分钟停止5分钟，指示灯颜色为蓝色。

切换模式

双击按键，按“持续出水模式”→“间歇出水模式”依次循环切换。

滤芯计时重置（只有滤芯报警时重置才有效）

工作状态下长按两秒绿色灯闪烁后松开，3秒后再按键1次，滤芯计时复位，重新开始计算滤芯使用时间。（*提示：建议使用30天更换滤芯。）

指示灯状态说明 / 故障排除

指示灯状态	工作状态
白色灯常亮	未检测到水泵或水泵未安装到位
白色灯快闪	水泵进入工作状态
绿色灯常亮	持续出水模式正常运行
绿色灯闪烁	滤芯重置提示
蓝色灯常亮	间歇出水模式正常运行
红色灯常亮	缺水
红色灯慢闪	滤芯到期需要更换
红色灯快闪	水泵堵转，断电后清理异物
红白色灯交替快闪	检测到金属异物，关机/断电后清理异物

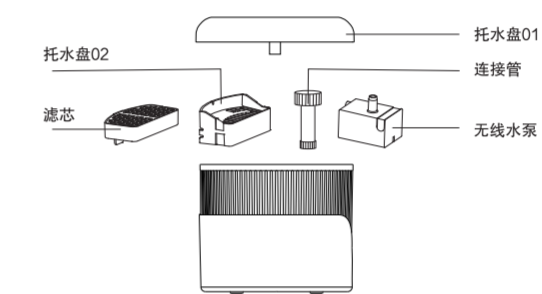
故障描述	处理措施
红色灯常亮，水泵不出水	检查水量是否充足，若不足，请加水没过水泵。
红色灯快闪，水泵不出水	检查水泵叶轮是否堵塞，若堵塞请清洗。
红色灯慢闪	请更换滤芯并重置滤芯计时器。
水泵水量小	1. 检查机器是否安装正确； 2. 检查水泵过滤棉是否堵塞，清洗或更换过滤棉； 3. 检查是否有毛发进入水泵，清洗水泵叶轮。
水泵有杂音	1. 检查机器是否安装正确； 2. 检查水泵过滤棉是否堵塞，清洗或更换过滤棉； 3. 检查是否有毛发进入水泵，清洗水泵叶轮。

*提示：若以上处理措施未能解决问题，请联系客服。

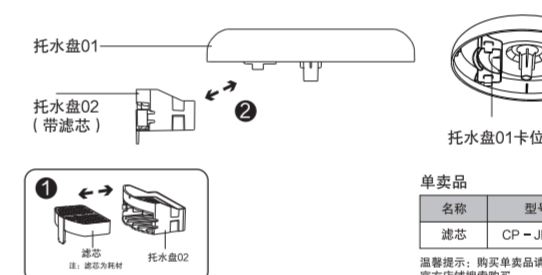
拆卸安装说明

（注：详细安装步骤请看“安装说明图插页”）

- 1 将托水盘01拿起，依次取下无线水泵、连接管、托水盘02以及滤芯进行清洗。



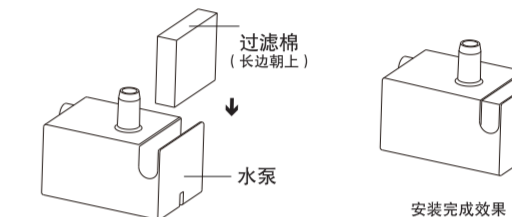
- 2 将清洗好的滤芯装入托水盘02中，再把托水盘02（带滤芯的）卡到托水盘01上，上部组件组装完成。（更换滤芯：取下托水盘02，替换滤芯）



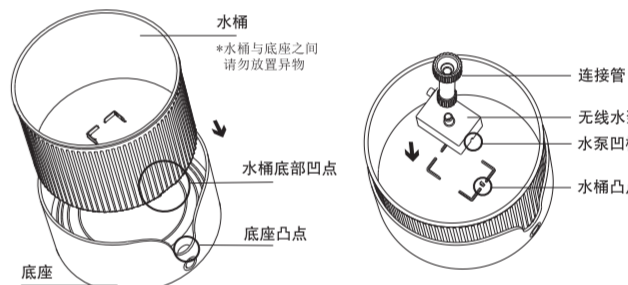
*提示：购买正品滤芯时请认准下方防伪标签购买。

拆卸安装说明

- 3 将水泵过滤棉长边朝上全部塞入水泵固定槽中，过滤棉顶部与水泵顶部齐平。

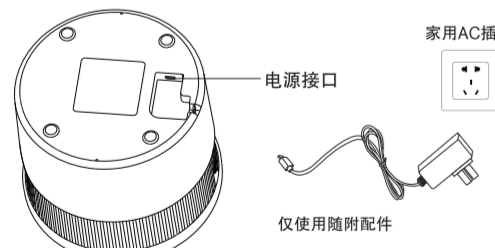


- 4 水桶单独可以拿出来清洗，清洗完成后，水桶的底部凹点与底座上的凸点对上，即水桶安装完成，再把无线水泵底部的凹槽对准水桶底部的凸点放在水桶底部，再将连接管与无线水泵进行连接，即无线水泵及连接管安装完成。

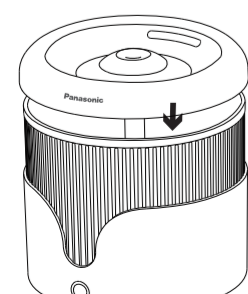


拆卸安装说明

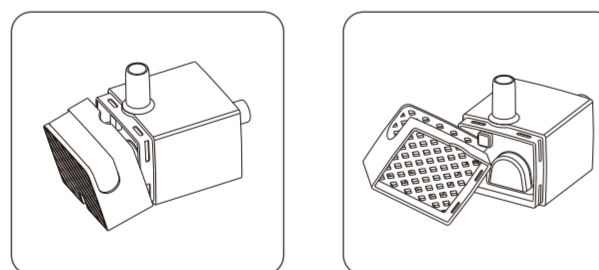
- 5 接通电源
取出适配器，连接至机身底部电源接口并接通电源。



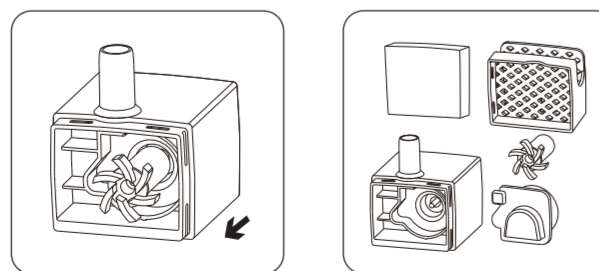
- 6 把托水盘01上的品牌logo对准底座的环形按键向下压紧，直至托水盘01与水桶贴合，则安装完毕。



水泵清洗说明



- 1、沿缝隙扣开水泵
- 2、借助顶盖取下下面板



- 3、按照图示方向取下叶轮
- 4、仔细清洗各部件

规格

型号	CP-JNW02
产品颜色	白色
主要材质	ABS、抗菌PP
输入	直流 5 V 1 A
额定容量	1.9 L
尺寸（直径X高度）（约）	Φ185 X 174（mm）
重量（约）	约 0.76 kg
噪音	≤ 25 dBA

产品中有毒物质的名称及含量

部件名称	有害物质					
	铅 (Pb)	汞 (Hg)	镉 (Cd)	六价铬 (Cr(VI))	多溴联苯 (PBB)	多溴二苯醚 (PBDE)
托水盘	○	○	○	○	○	○
过滤组件	○	○	○	○	○	○
无线水泵	X	○	○	○	○	○
连接管	○	○	○	○	○	○
水桶	○	○	○	○	○	○
内盖	○	○	○	○	○	○
底座	○	○	○	○	○	○
电路板组件	X	○	○	○	○	○
适配器	X	○	○	○	○	○

本表格依据 SJ/T 11364 的规定编制。
○：表示该有害物质在该部件所有均质材料中的含量均在 GB/T 26572 规定的限量要求以下。
X：表示该有害物质至少在该部件的某一均质材料中的含量超出 GB/T 26572 规定的限量要求。
注：表中标有“X”的所有部件均符合欧盟 RoHS 指令，因全球技术发展水平限制而无法实现有害物质的替代。

装箱清单

宠物智能饮水机	适配器	说明书（保修附卡）
1台	1个	1本
滤芯	过滤棉	安装说明图
1个	1个	1张

宠物智能饮水机唯一码（示例）

CP-JNW02-W22021810001



松下家电（中国）有限公司
浙江省杭州市钱塘区松乔街2号
原产地：中国
Panasonic 客户咨询服务中心：4008-811-315
Panasonic 官方网站：https://panasonic.cn
© Panasonic Appliances (China) Co., Ltd 2022
版本号：V1.0
发行：2022年11月

保修证

保修条款
有关保修期内 Panasonic 商品的保修（无偿修理），从购入之日起开始实施。

1. 保修期内的商品只可在 Panasonic 认定服务店进行保修；保修时，请出示本保修证及购机发票。

以下两点需特别注意：

- a. 本保修证遗失后不再补办，请妥善保管；
- b. 本保修证仅限于中华人民共和国国内有效（香港、澳门、台湾三地区暂不可使用）。

2. 自购入之日起在以下期间内，在正常使用中发生故障的情况下进行保修。

- a. 整机 [1] 年内无偿；
- b. 主要部件 [水泵、电路板组件、适配器] 1年内无偿。

3. 属下列情况之一者，即使在保修期内，也不能以保修对待，但是可以实行收费修理：

- a. 未按商品使用说明书要求使用、维护、保管而造成损坏的；
- b. 因不正确操作，电源不正常、破损（如：摔落等）而造成损坏的；
- c. 不经 Panasonic 认定服务店维修人员拆卸造成损坏的；
- d. 不能出示本保修证及有效购机发票的；
- e. 保修证上记载的信息与商品实物标识不符或者涂改的；
- f. 因不可抗力因素（如雷电、地震、火灾、水灾等）造成损坏的。

4. 本保修条款只适用于消费者个人为生活消费需要而购买使用的场合，不适用于经营性使用。

商品信息
商品名称：宠物智能饮水机 产地：中国
商品型号：CP-JNW02
机身号码：

【销售记录】
此处所截信息仅于商品保修时核对之用，本公司不对该信息进行收集记录。

销售日期：_____ 发票号码：_____ 销售店（盖章）
顾客姓名：_____ 联系电话：_____ 邮编：_____
顾客地址：_____ 销售店电话：_____ 邮编：_____
销售店名称：_____ 销售店地址：_____ 邮编：_____
销售店地址：_____ 邮编：_____

【维修记录】
维修店名称：_____

联系电话：_____ 送修日：_____
维修店地址：_____ 邮编：_____
故障内容：_____ 故障原因：_____
维修内容：_____
维修员签字：_____ 交验日期：_____

【维修记录】
维修店名称：_____

联系电话：_____ 送修日：_____
维修店地址：_____ 邮编：_____
故障内容：_____ 故障原因：_____
维修内容：_____
维修员签字：_____ 交验日期：_____

本保修证因含有消费者个人信息，请妥善保管。
Panasonic 客户咨询服务中心：4008-811-315
Panasonic 官方网站：https://panasonic.cn
松下家电（中国）有限公司

148mm

8

9

10

11